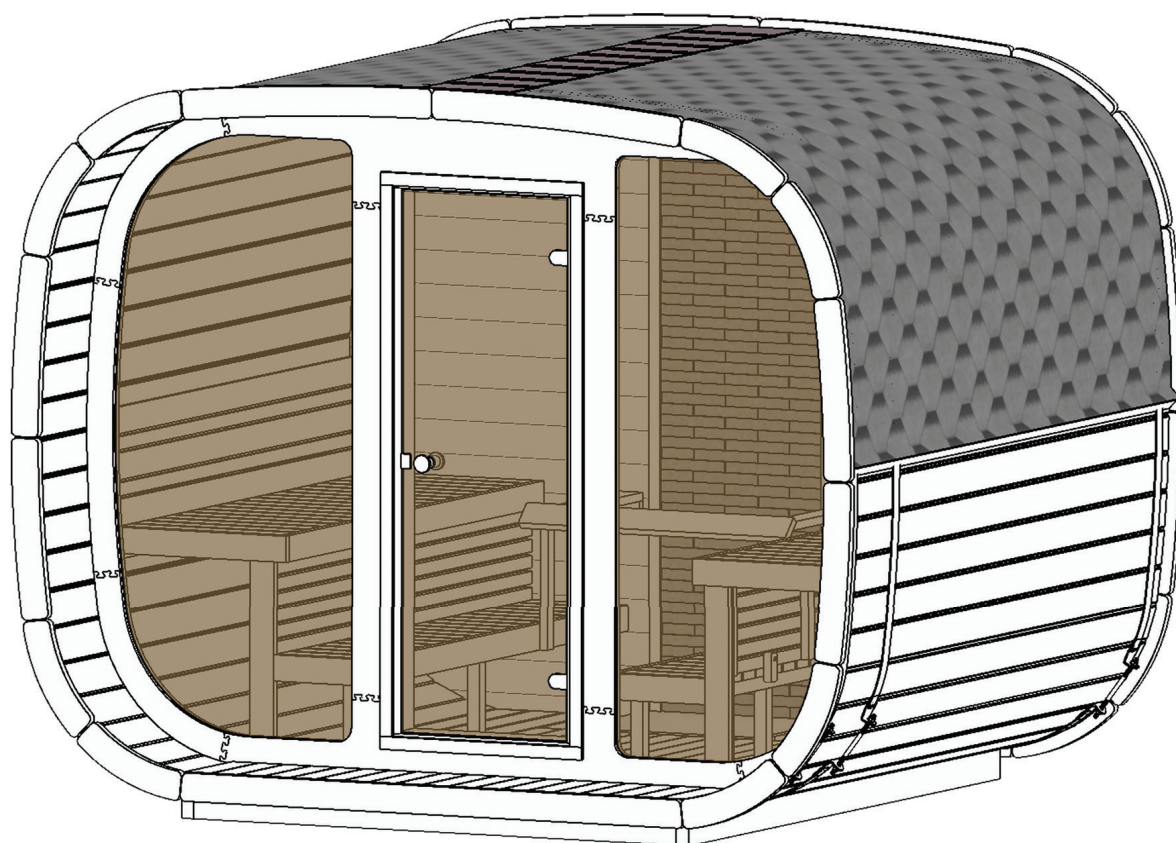


Elva

Art.-Nr.: 191.0110.00.00

weka



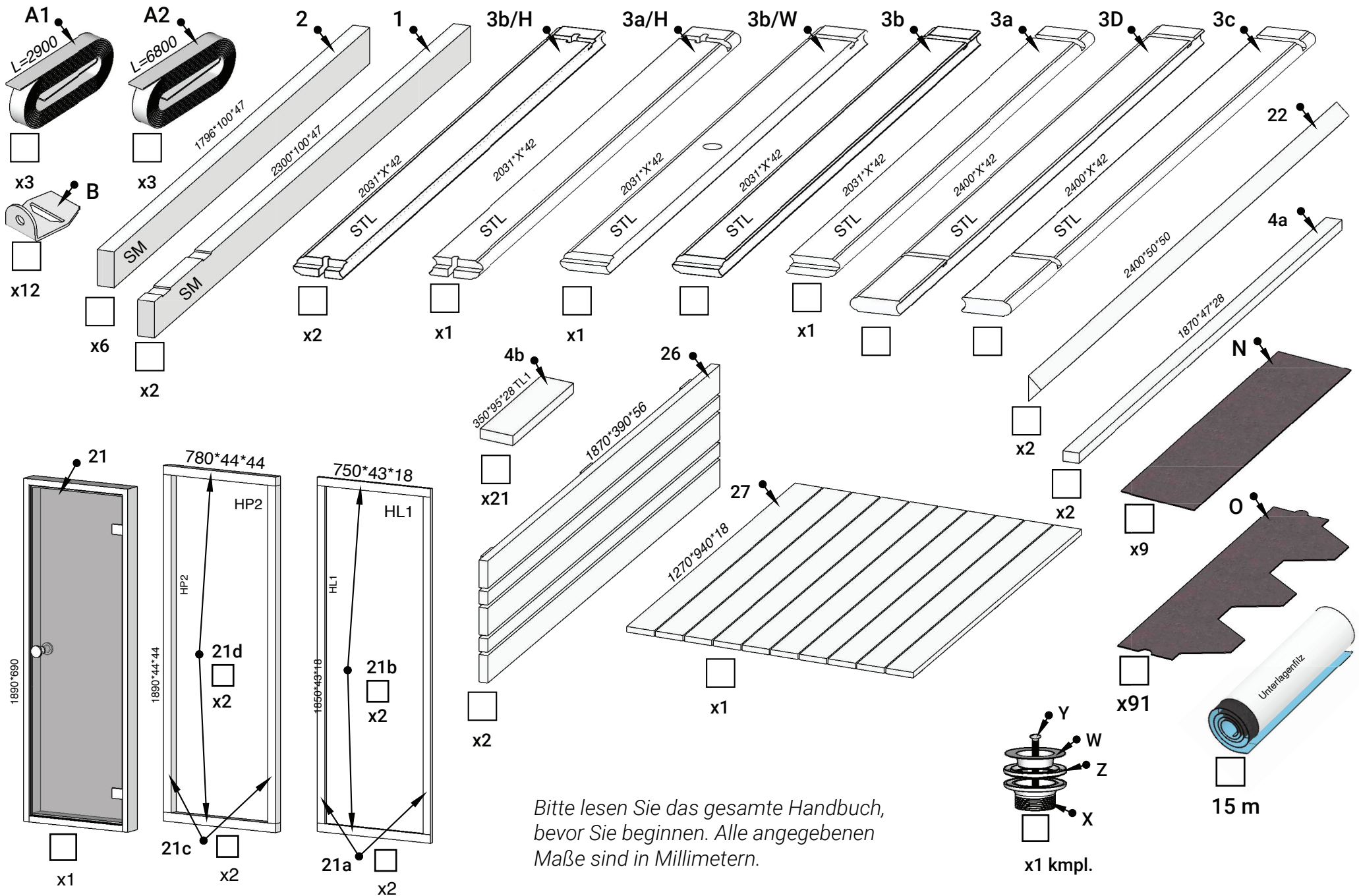
Montageanleitung

www.weka-holzbau.com

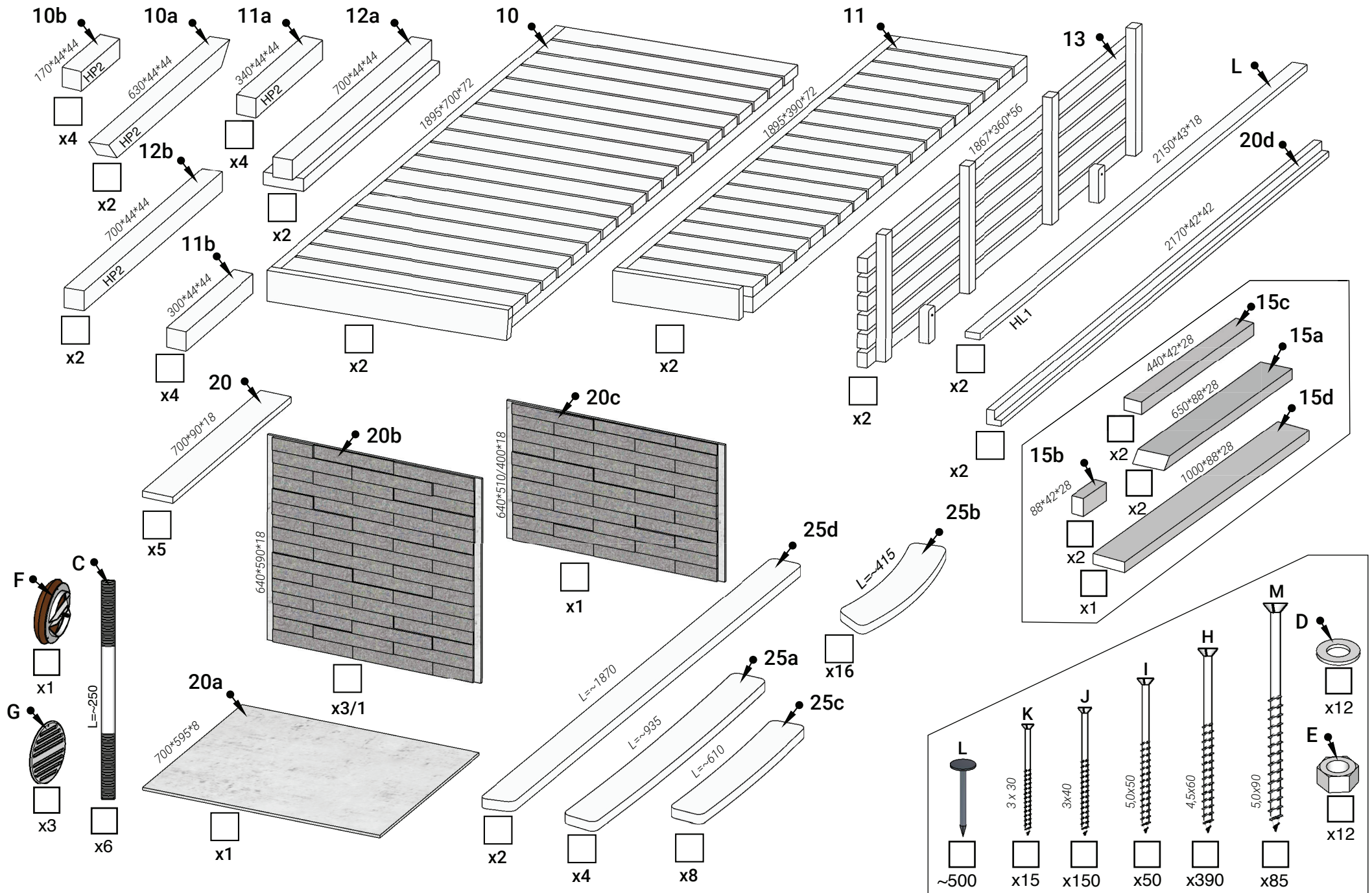
weka Holzbau GmbH
Postfach 20 02 04
D-17013 Neubrandenburg

Sie erreichen uns:
Mo - Fr 08:30 - 18:00 Uhr
+49 (0)395/42908-0

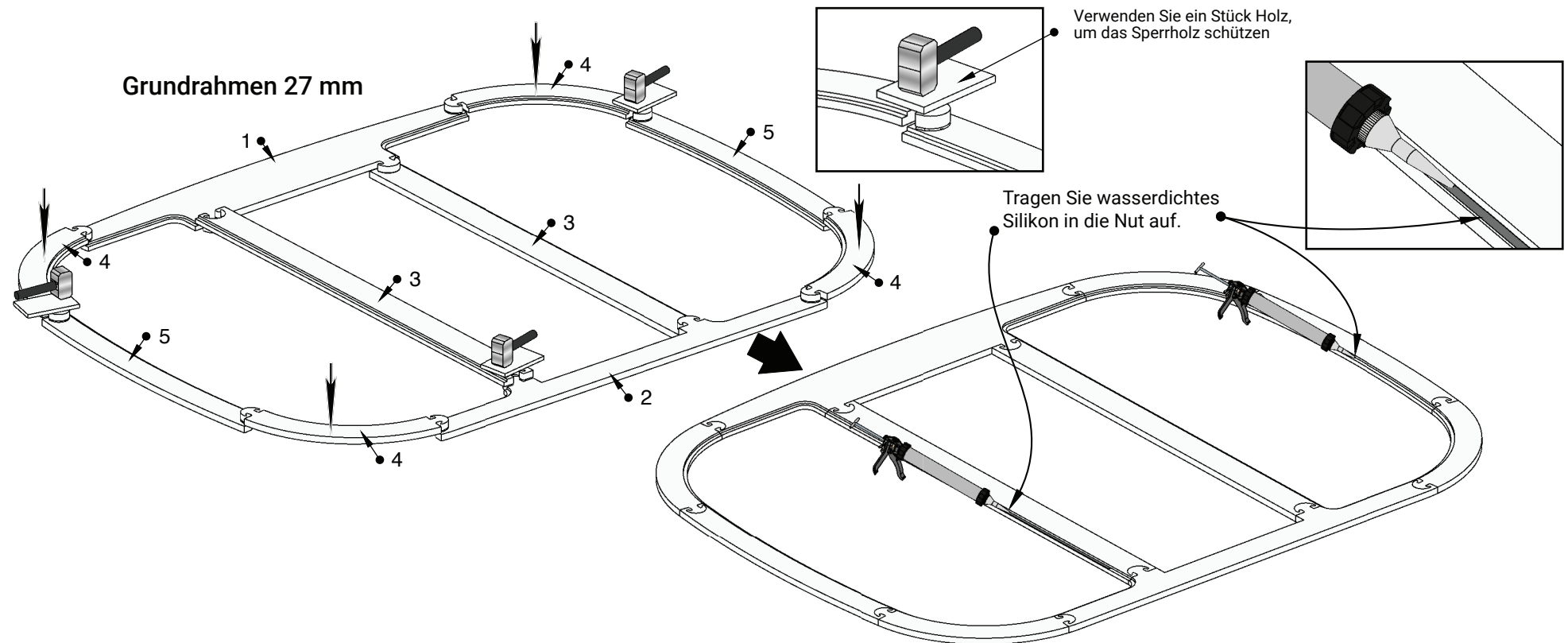
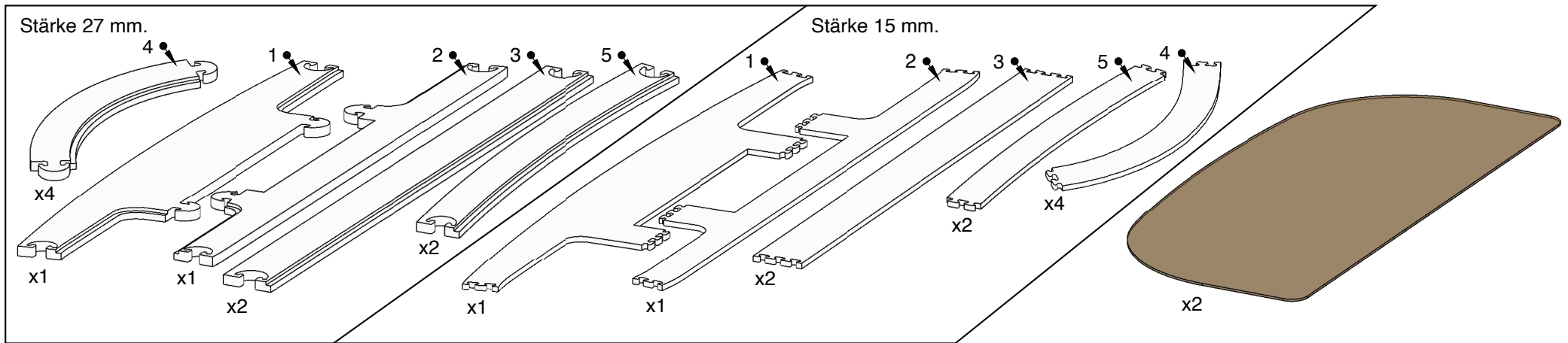
Detalliste 1



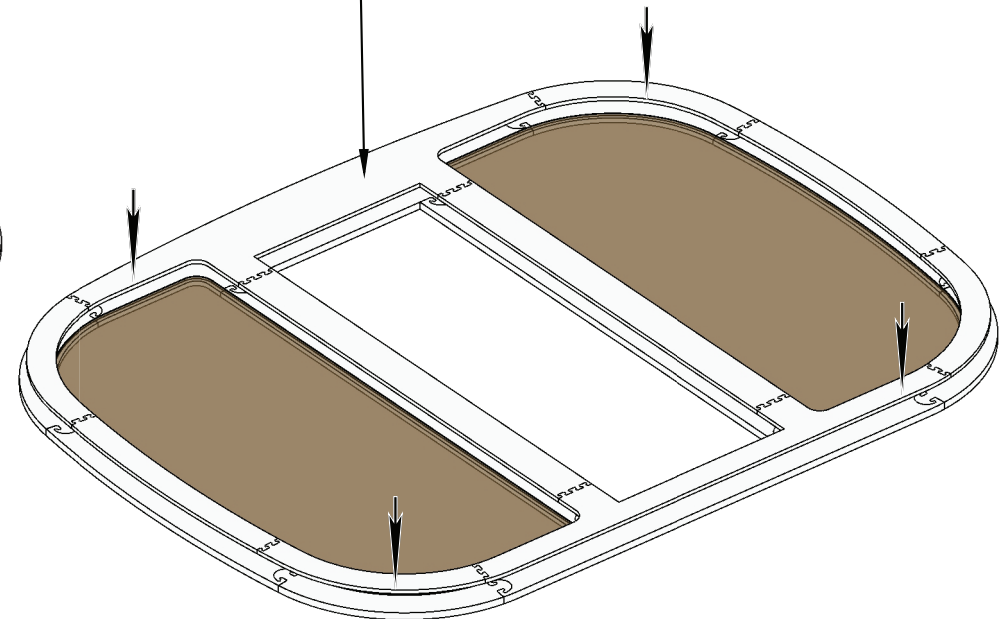
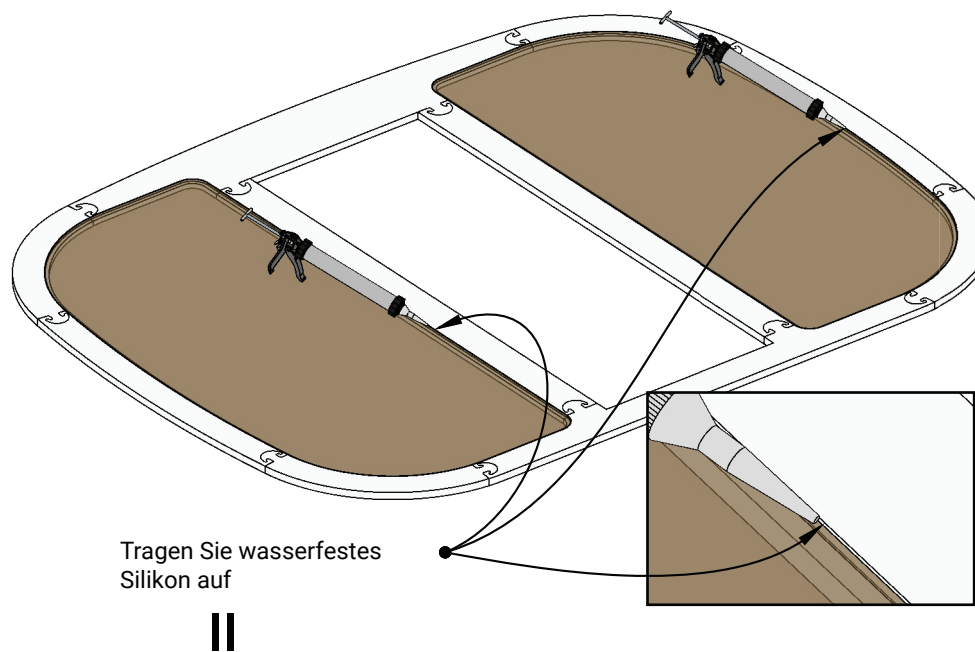
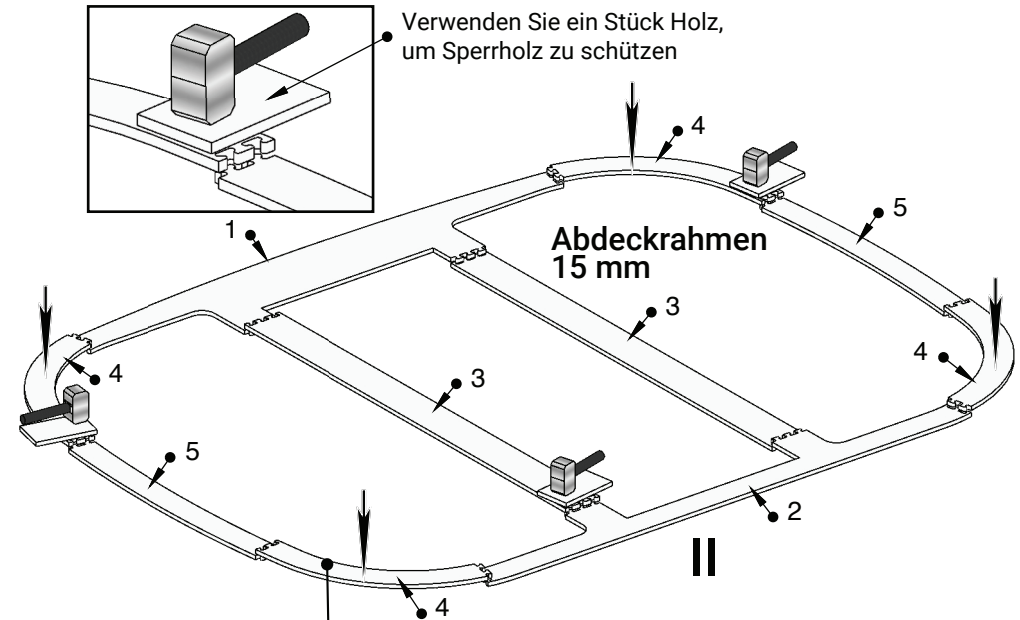
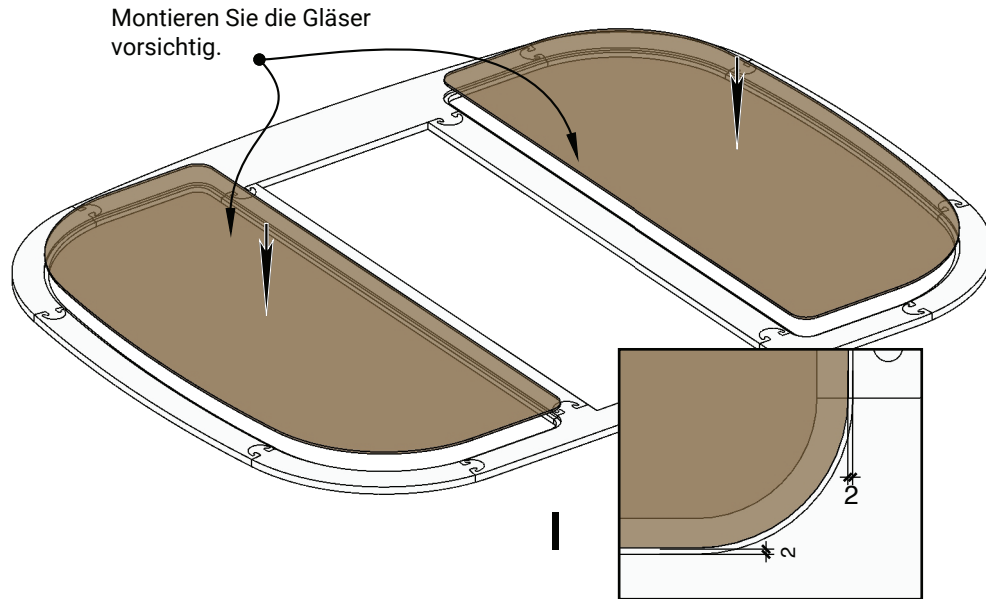
Detailliste 2



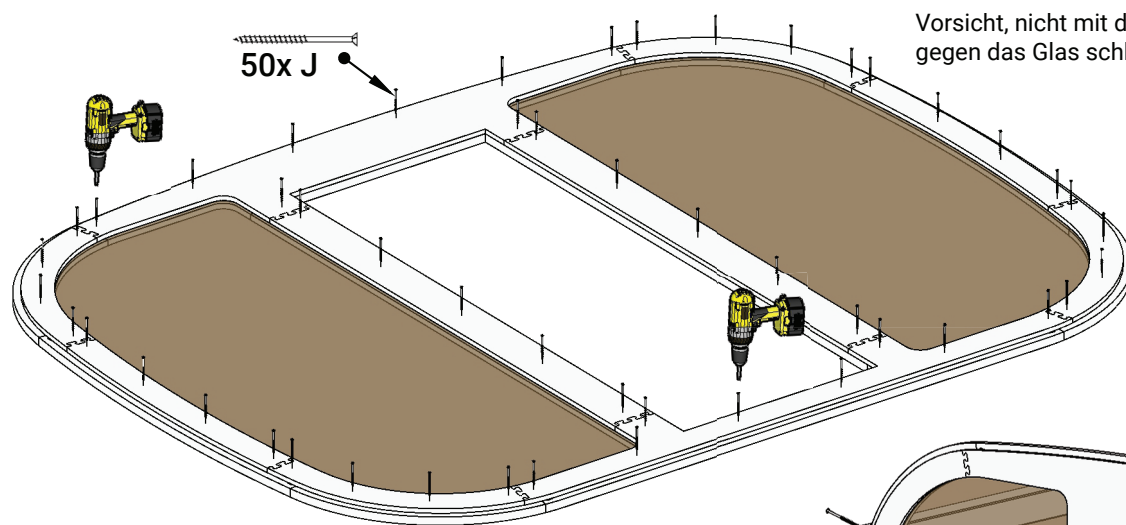
Frontale Glaswandmontage.



Frontale Glaswandmontage.



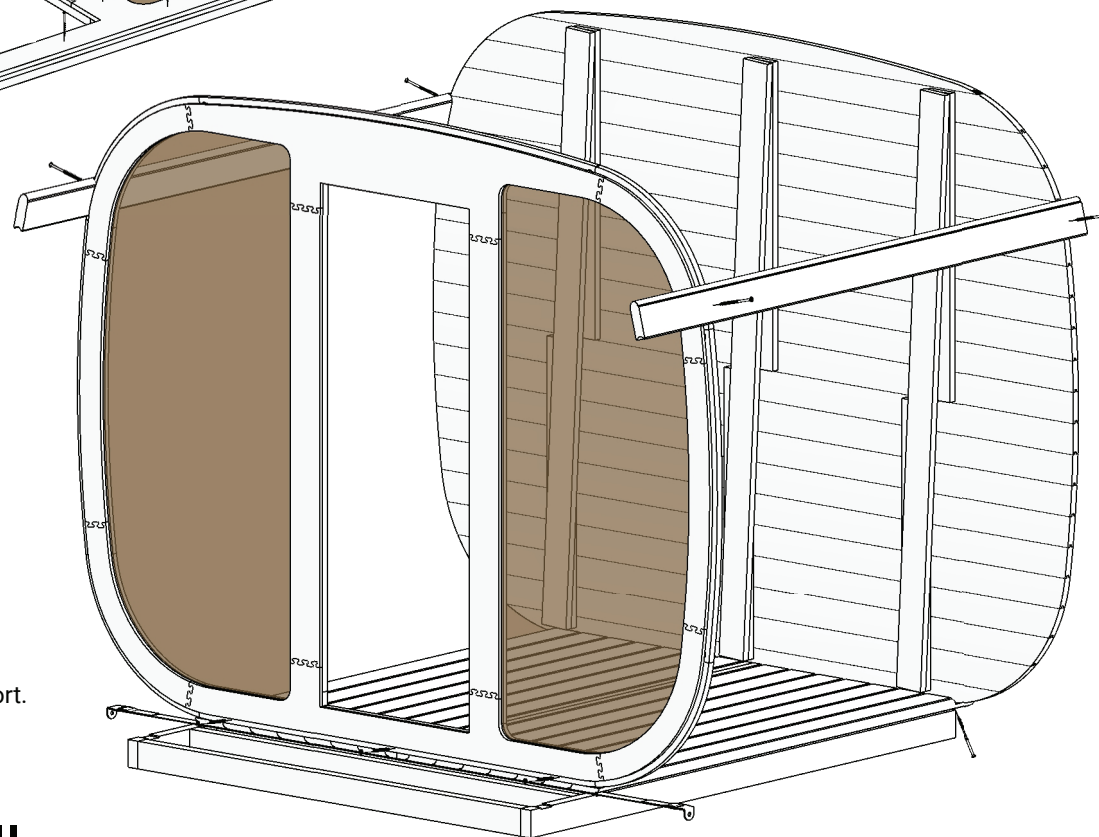
Frontale Glaswandmontage.



Vorsicht, nicht mit den Schrauben
gegen das Glas schlagen!

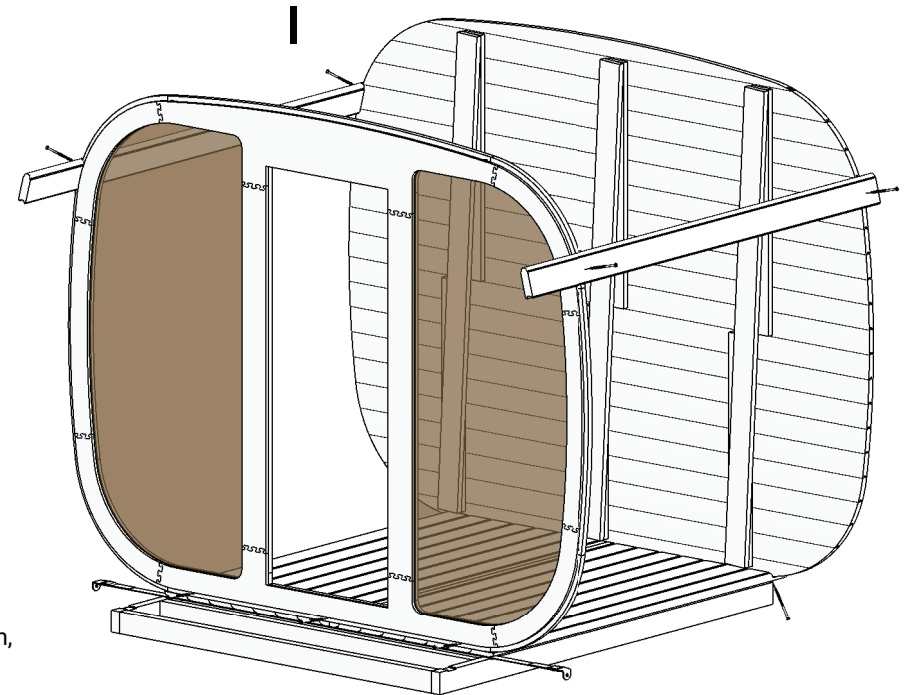
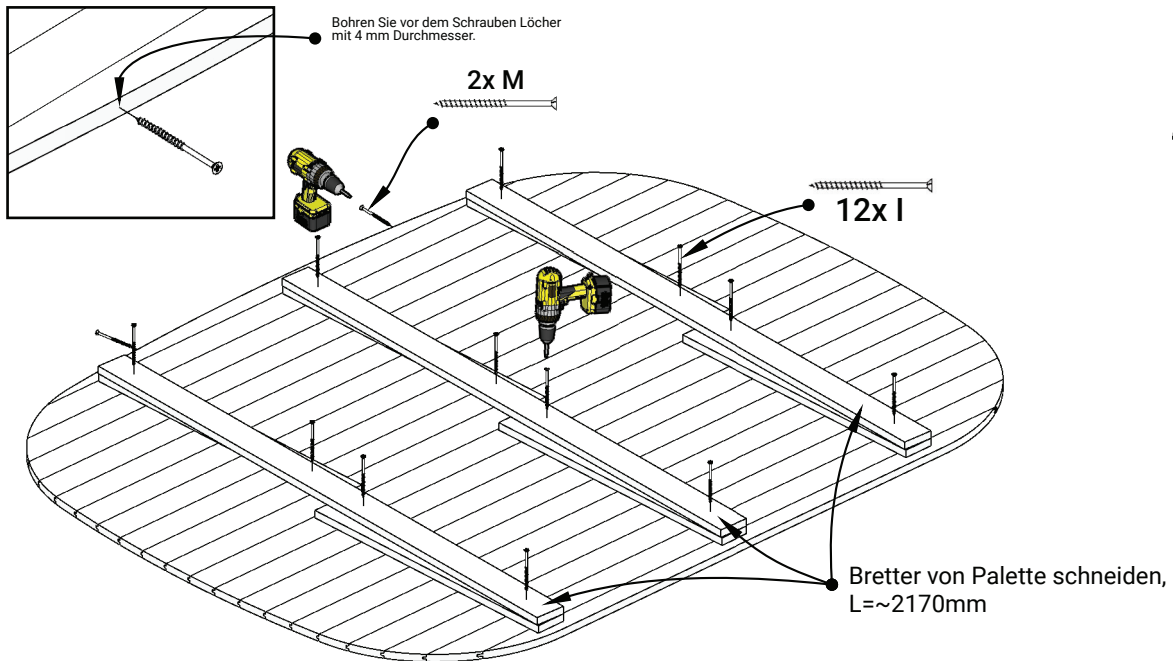
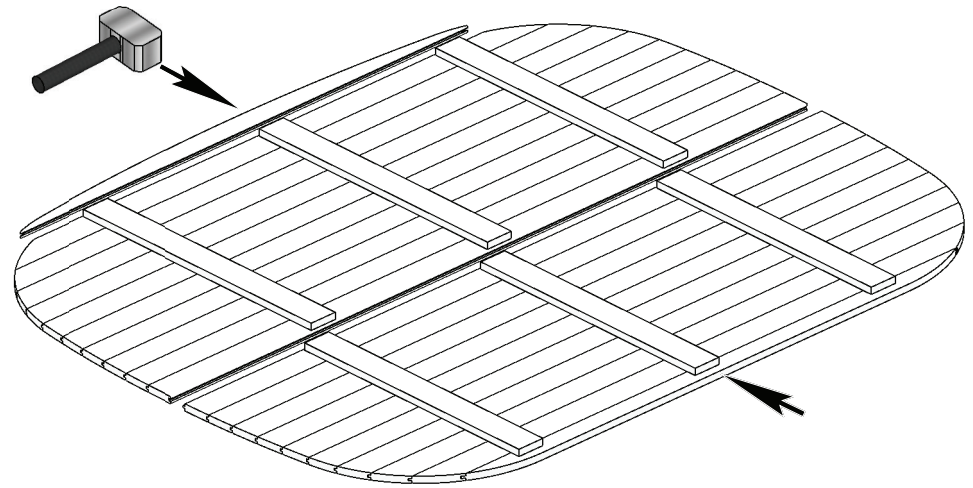
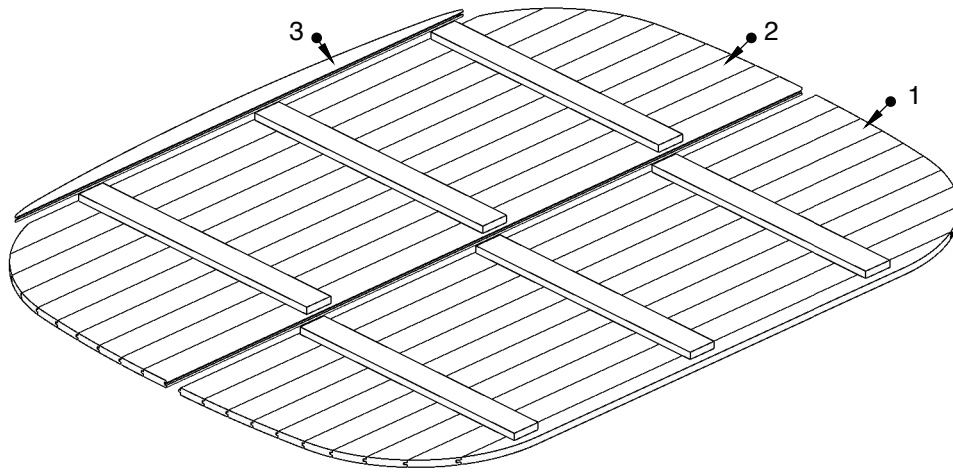
I

Fahren Sie mit der
Hauptinstallationsanleitung fort.

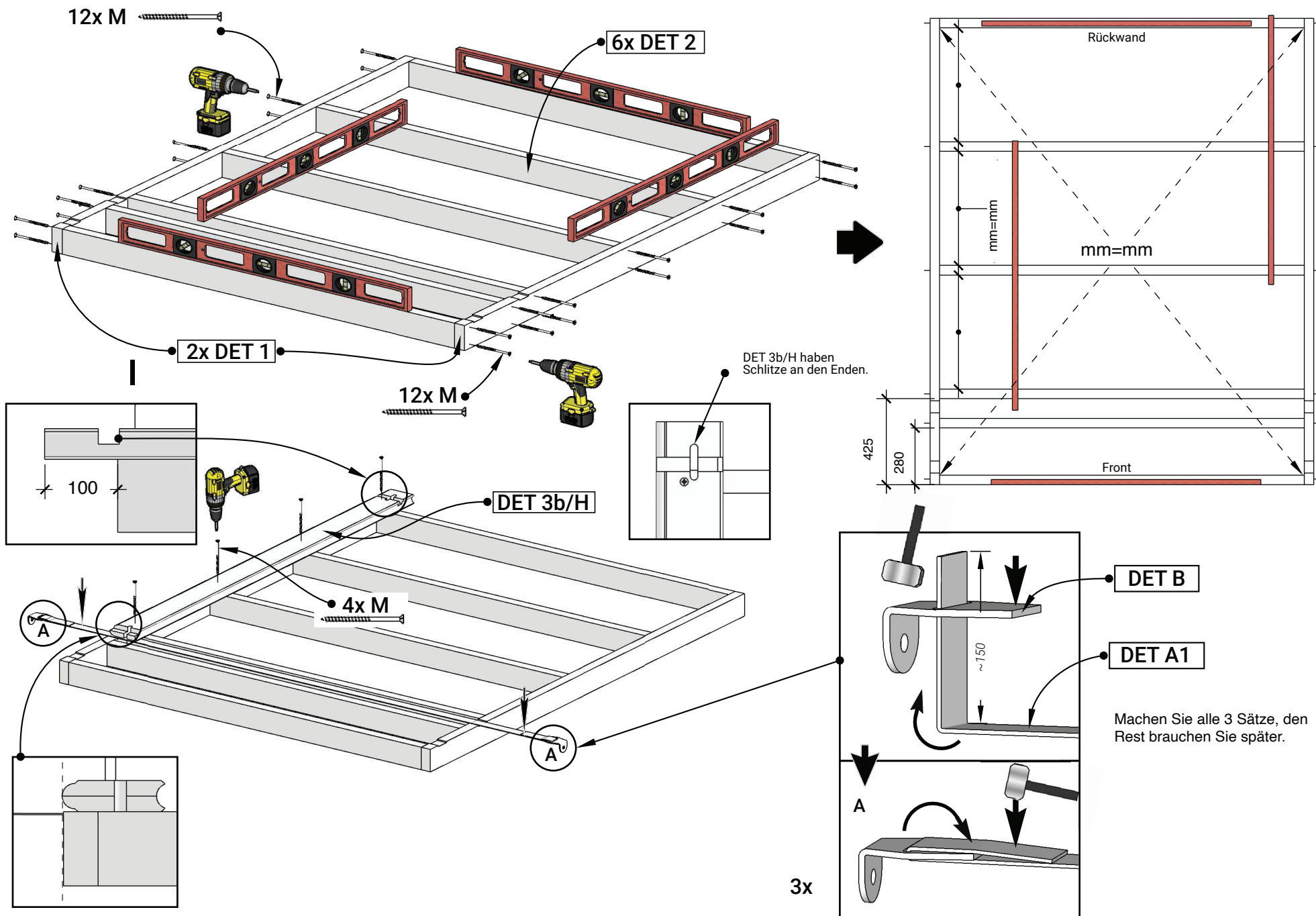


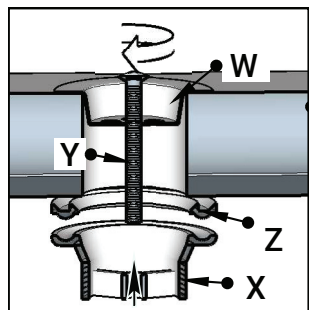
II

Holzrückwandmontage.

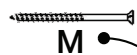


Fahren Sie mit der Hauptinstallationsanleitung fort.



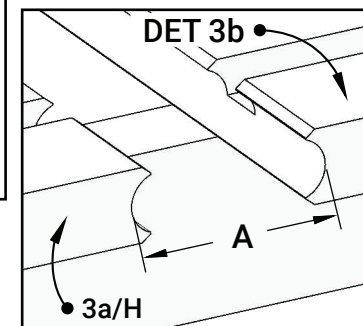
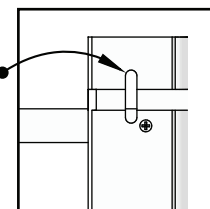


Befestigen Sie die Schrauben über einem Brett, diagonal in jedem Brett.



Platzieren Sie DET 3b/W und DET 3b/H nebeneinander etwa in der Mitte des Bodens.

DET 3a/H haben Schlitz an den Enden. Platine noch nicht befestigen!

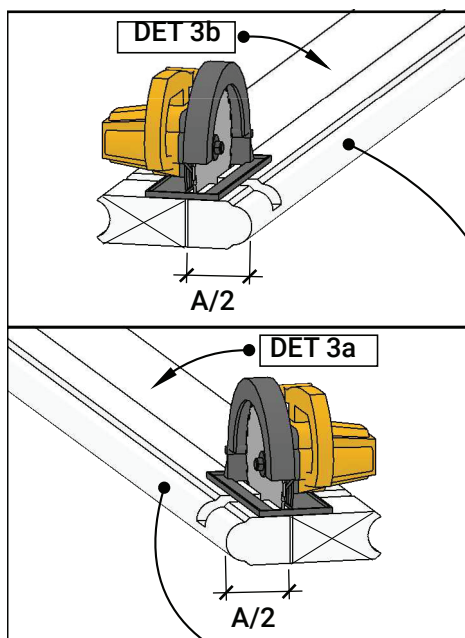
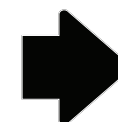
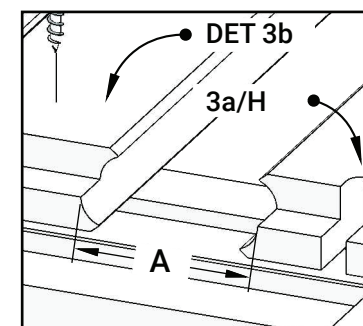
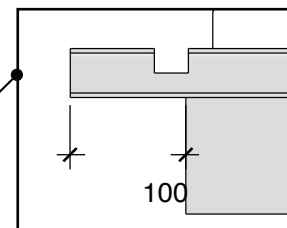


DET 3b

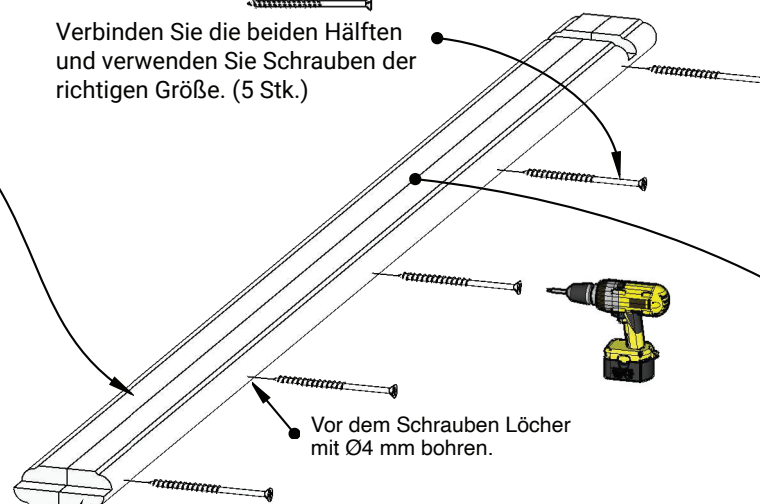
DET 3b/W

DET 3b/H

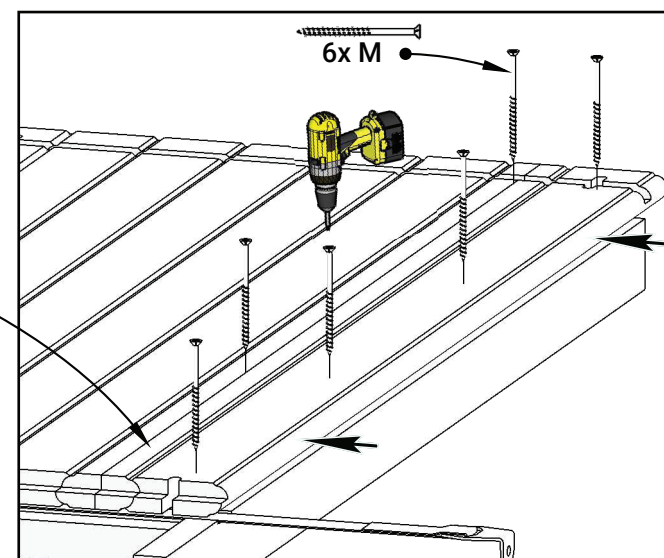
DET 3a/H



Verbinden Sie die beiden Hälften und verwenden Sie Schrauben der richtigen Größe. (5 Stk.)



Vor dem Schrauben Löcher mit Ø4 mm bohren.



6x M

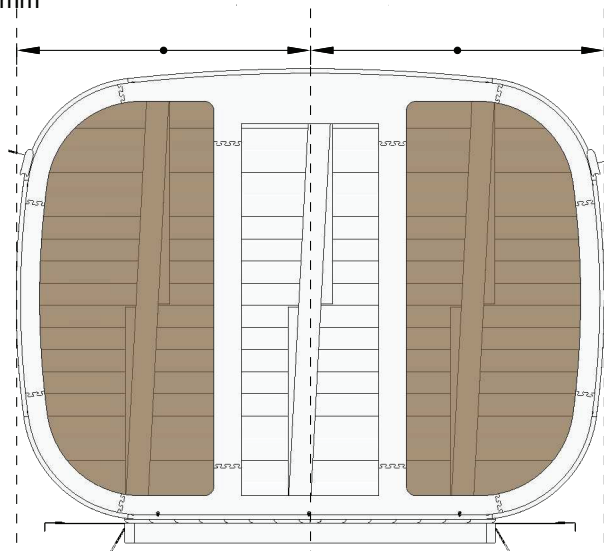
Wasserwaage verwenden



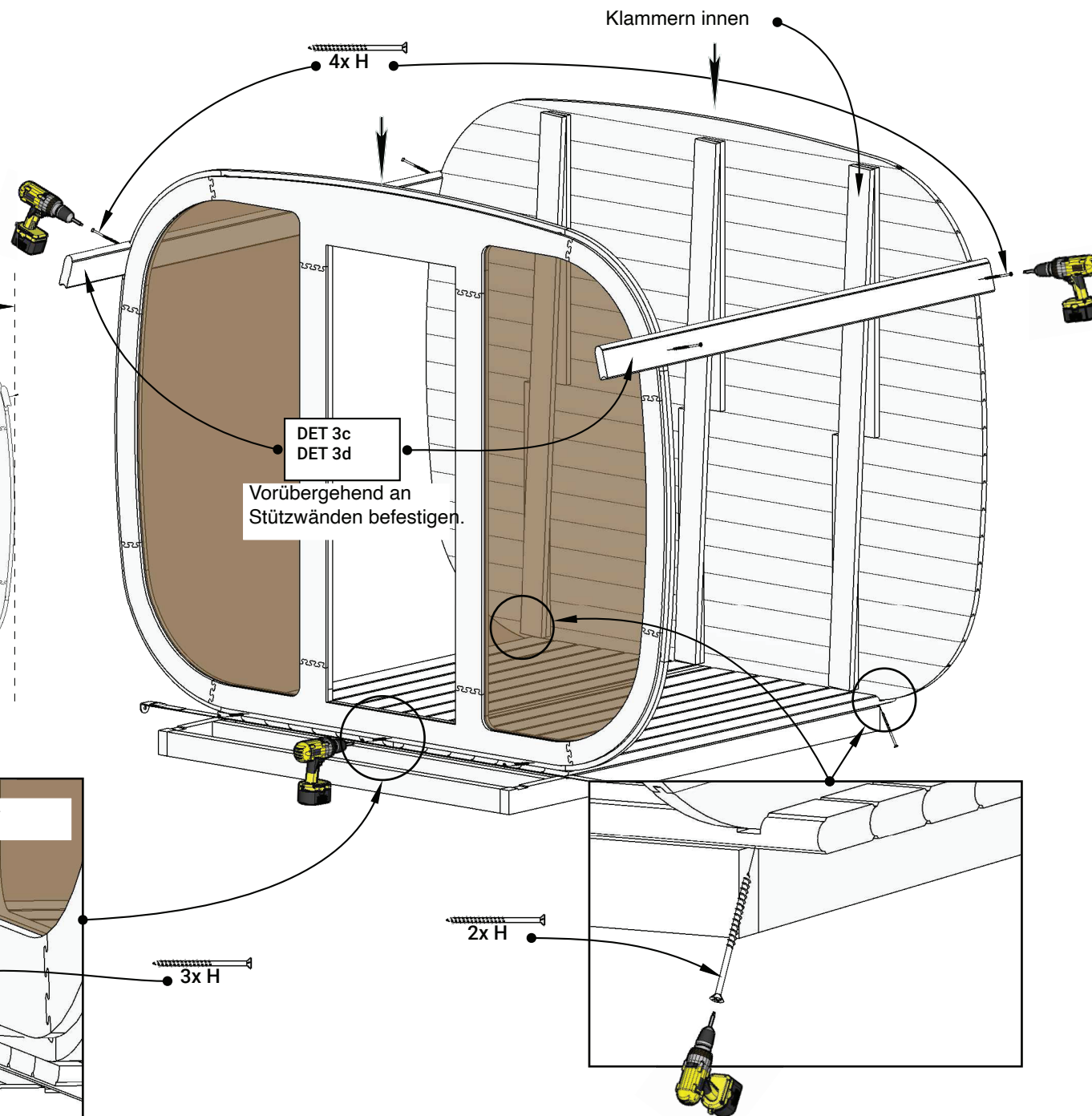
Beachten Sie die Wandmontageanleitung auf den zusätzlichen Seiten!

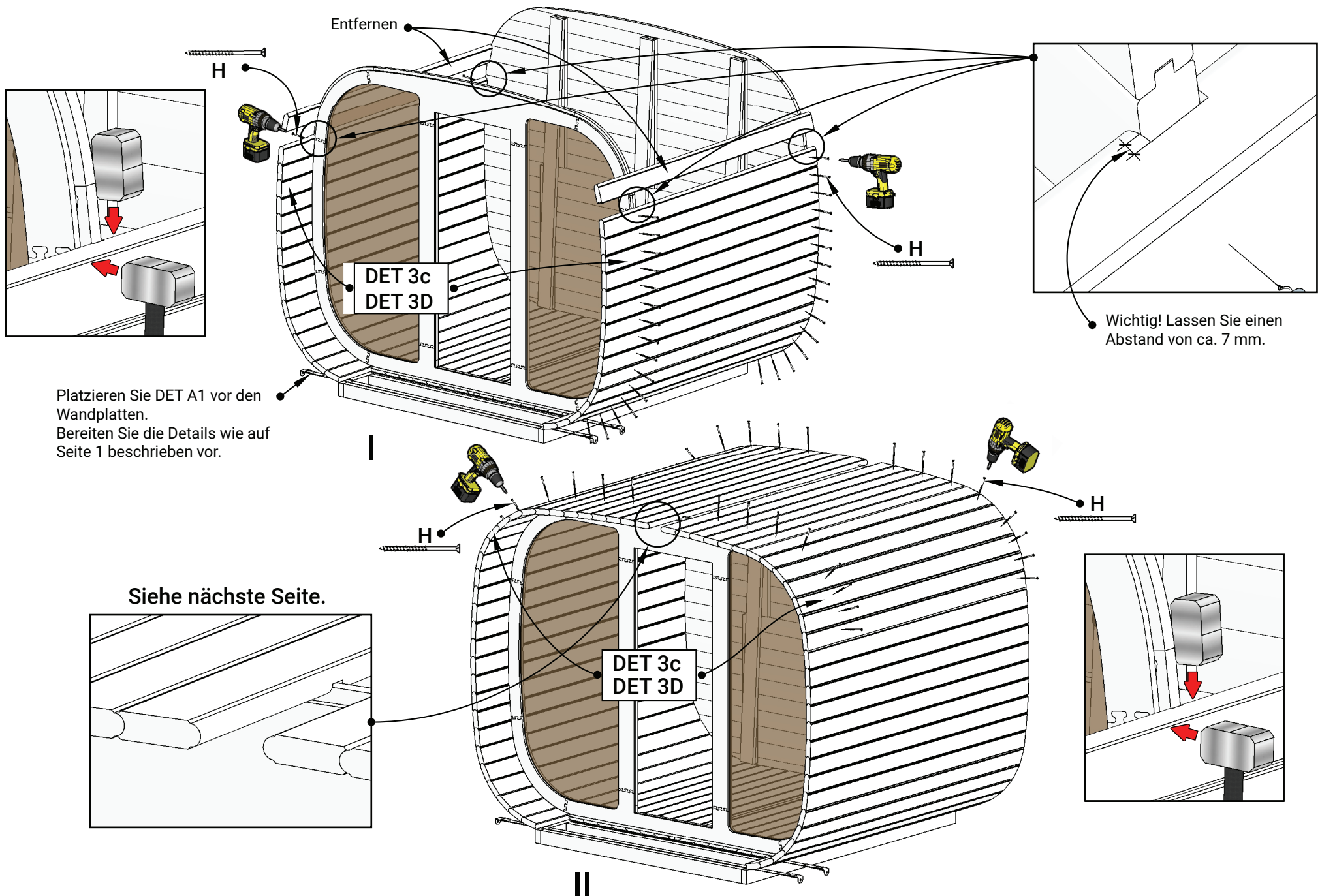
Die Saunawandkonfiguration hängt von Ihrem Modell ab!

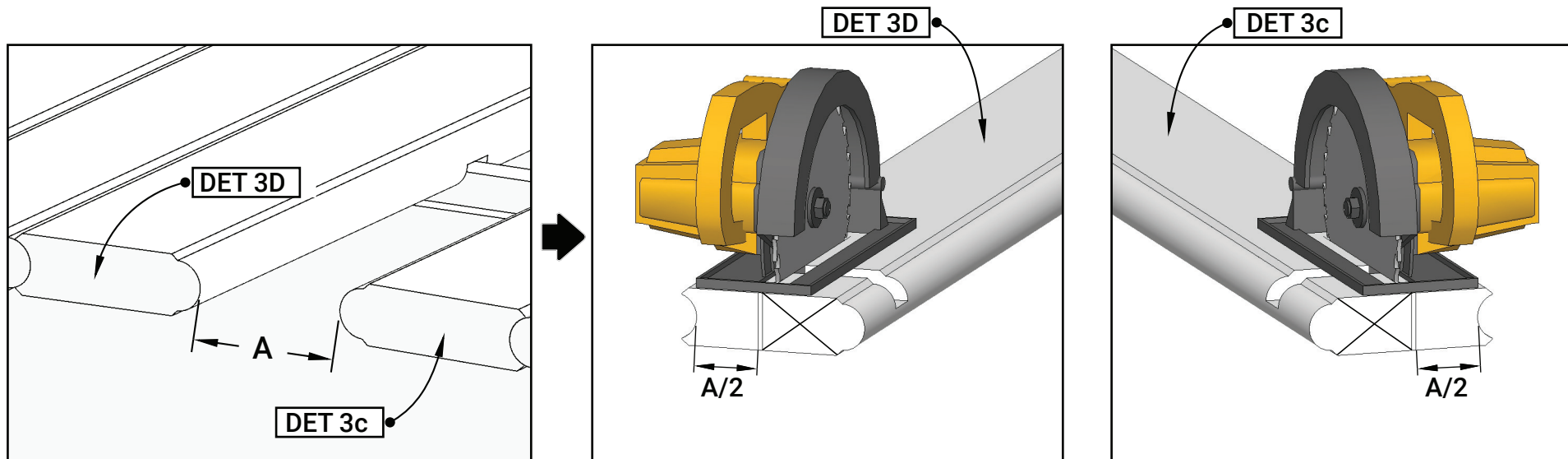
mm=mm



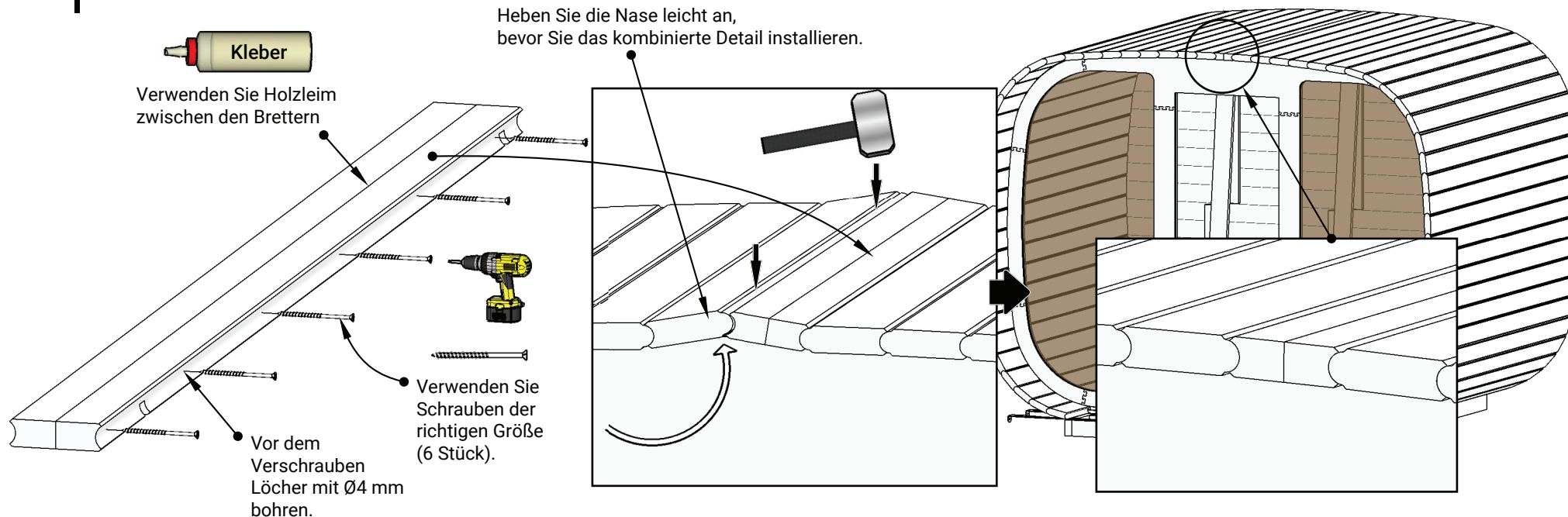
Saunamittelpunkt



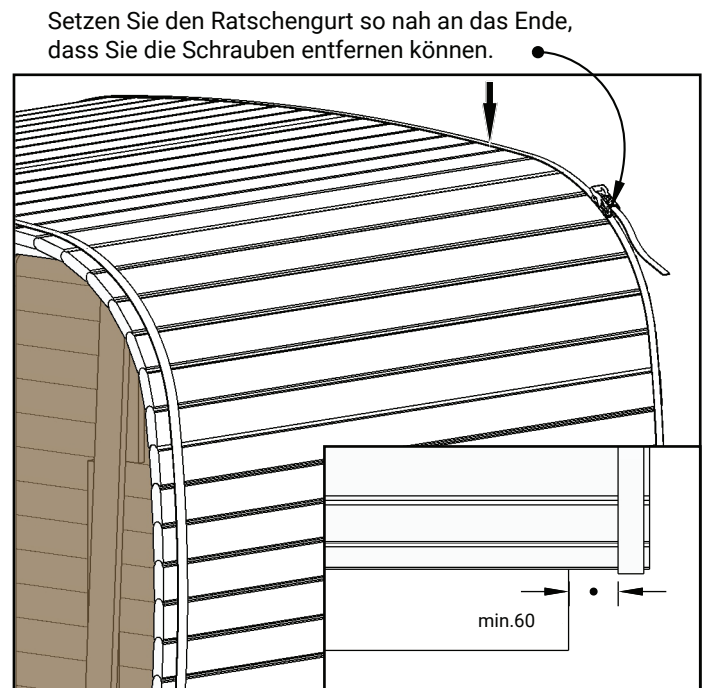
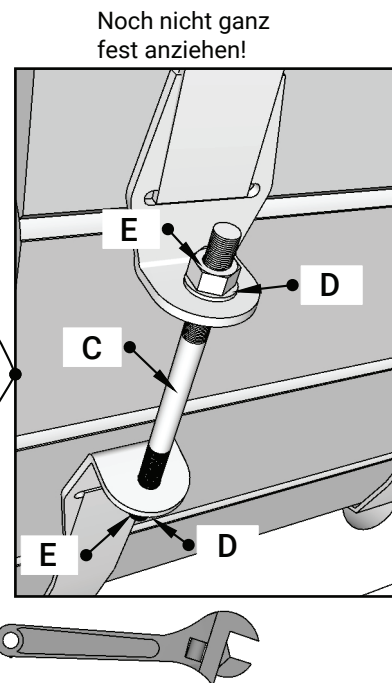
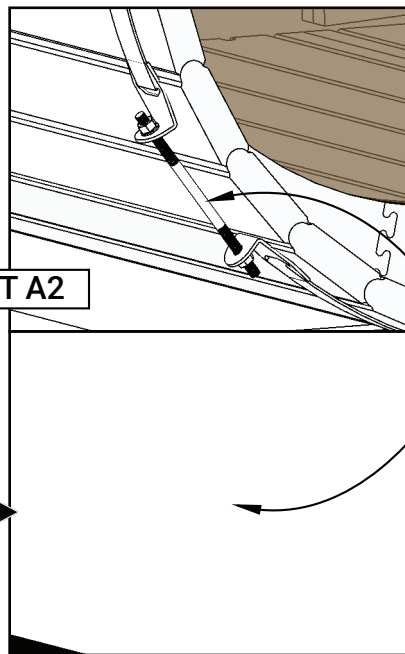
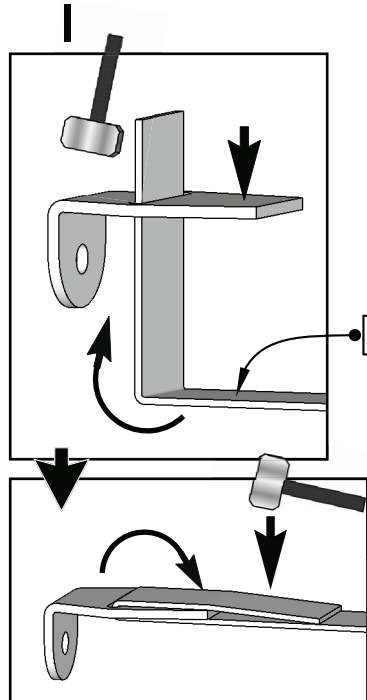
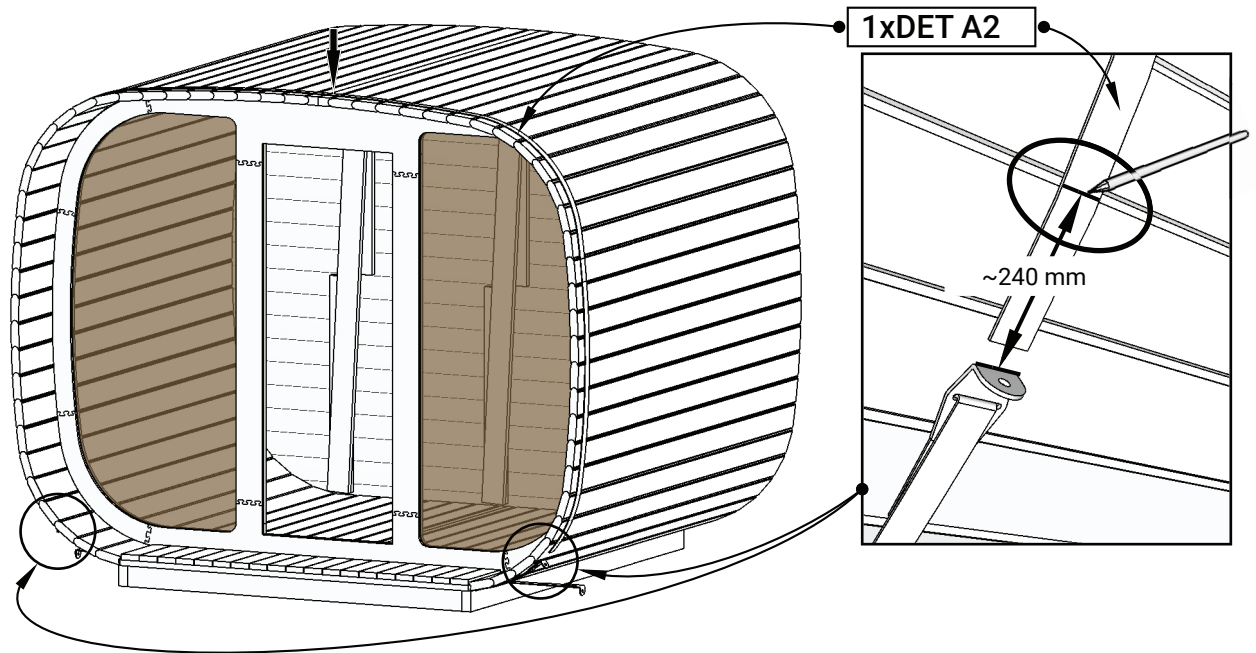
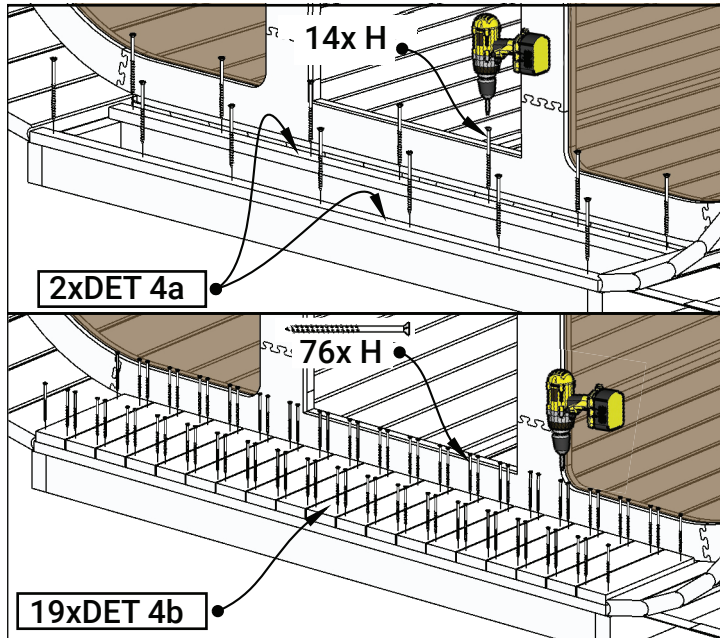


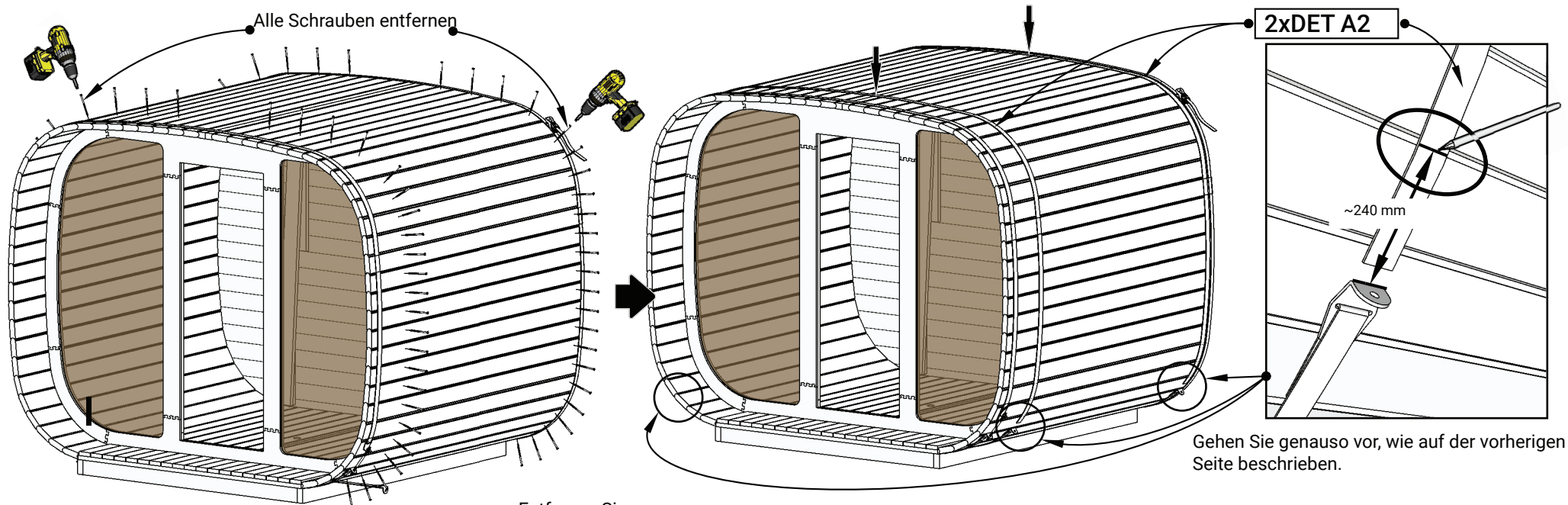


I

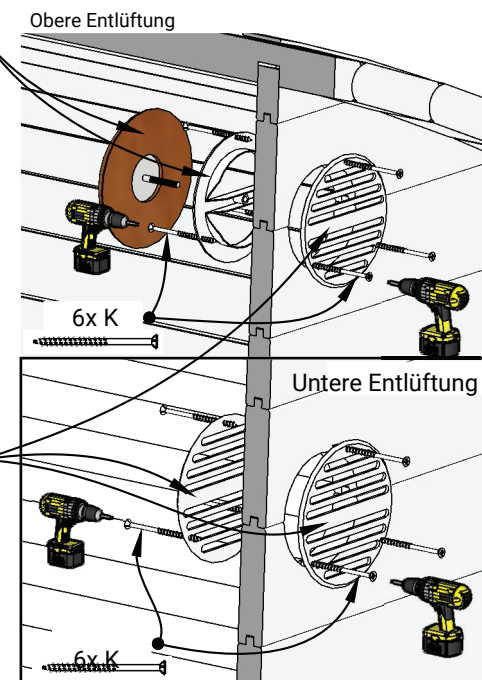
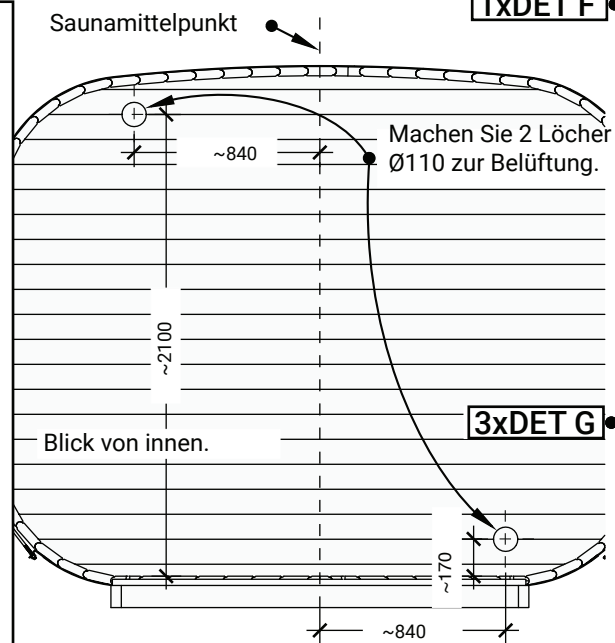
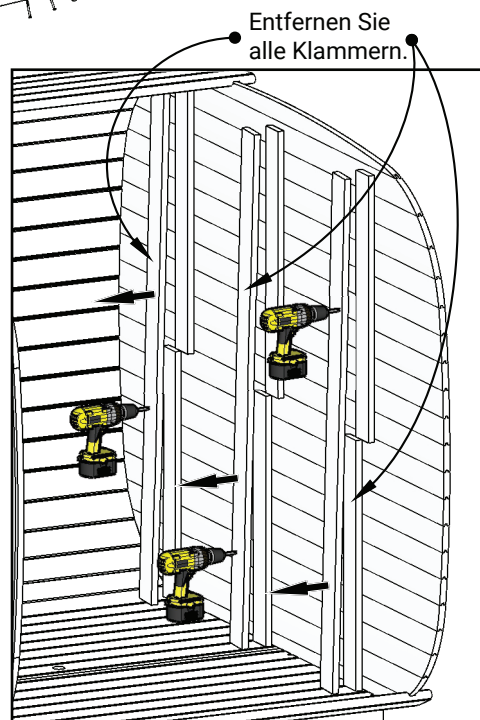
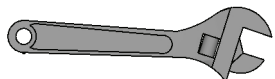
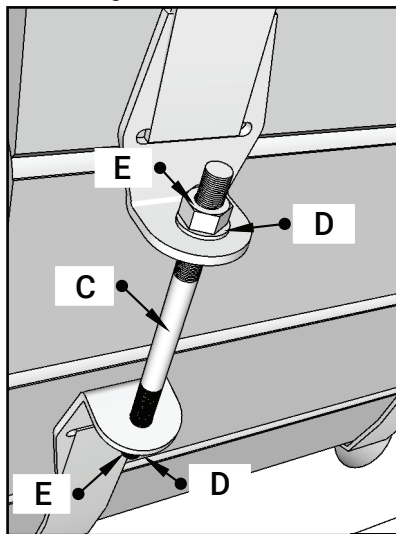


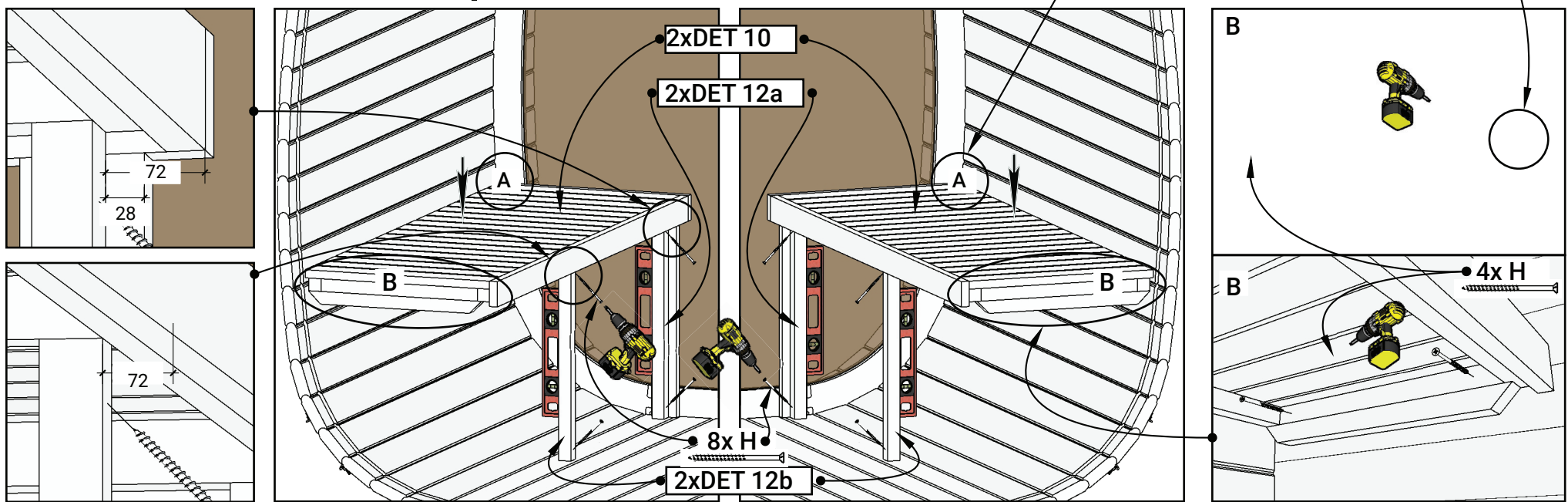
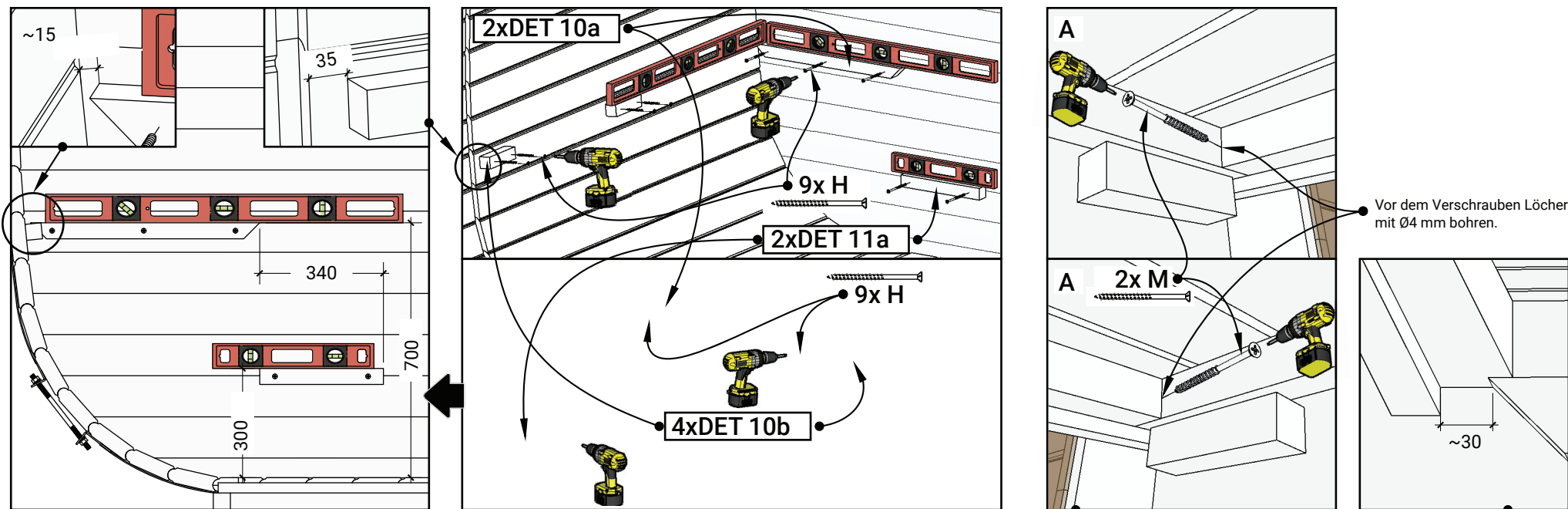
II

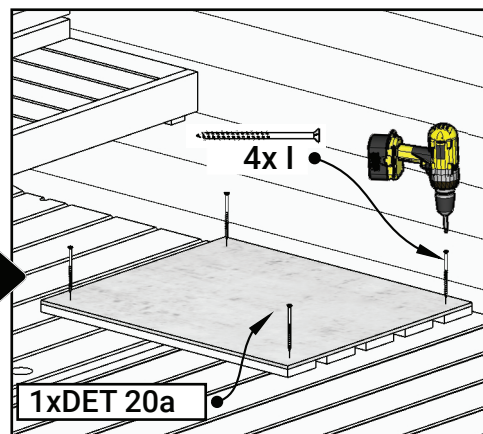
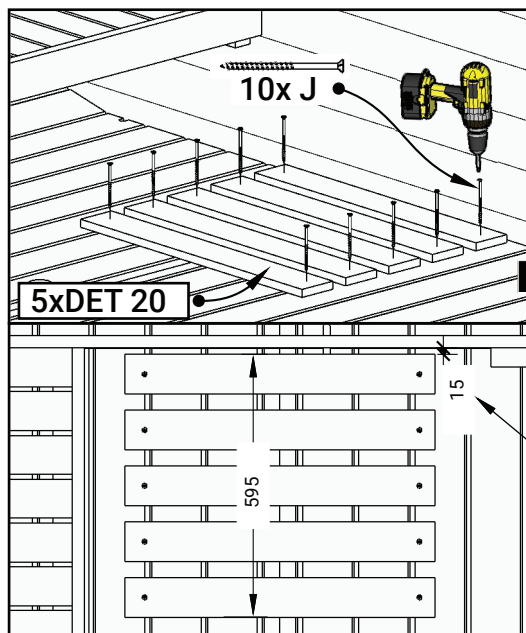




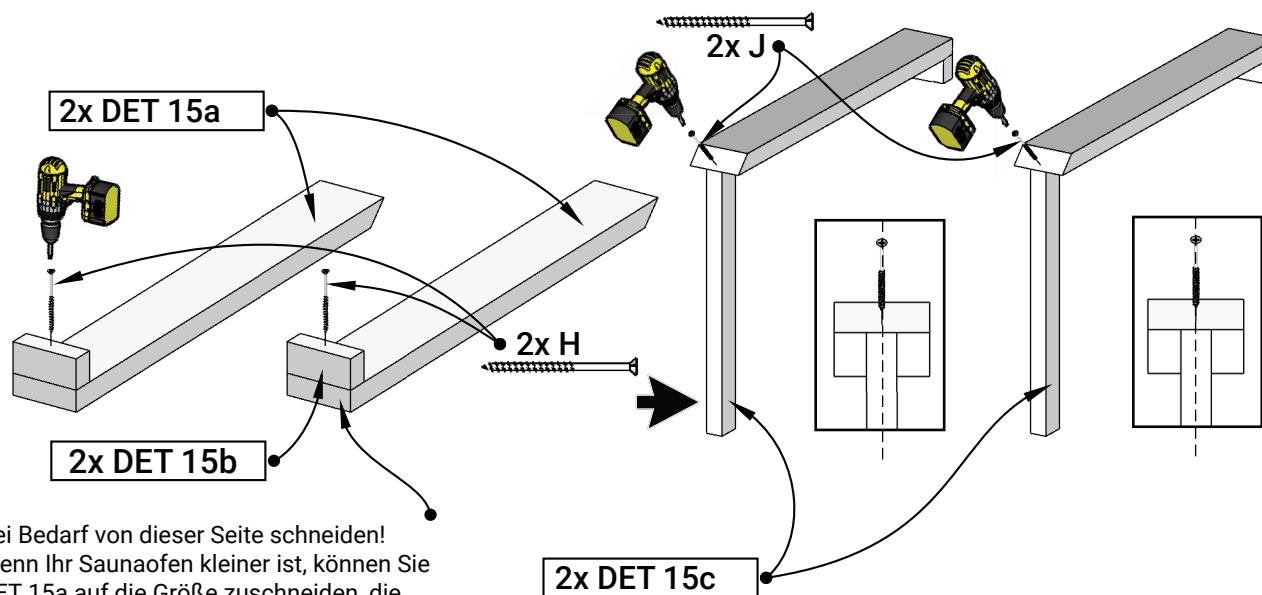
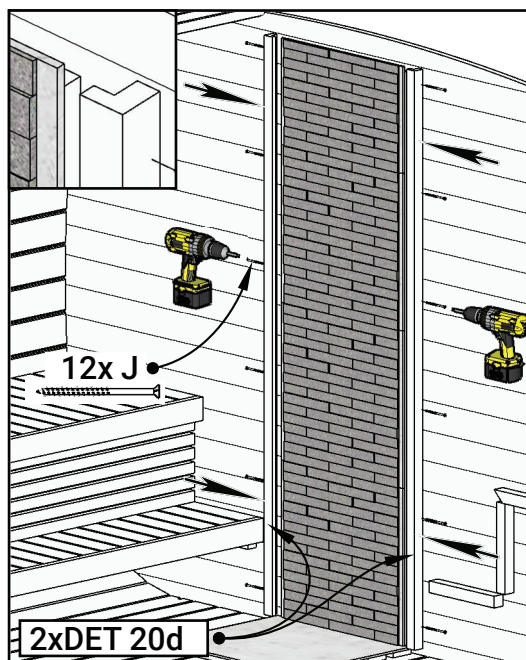
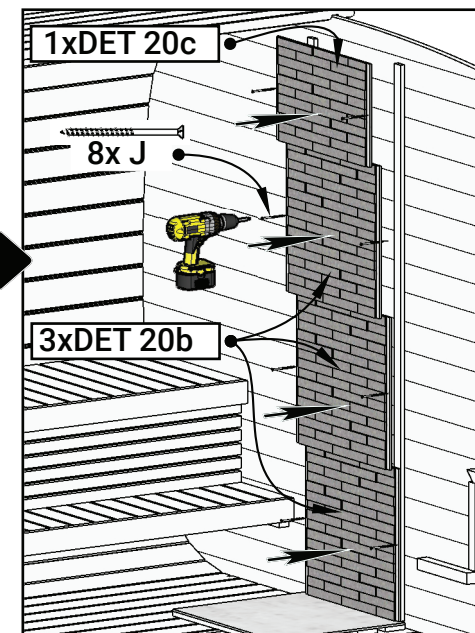
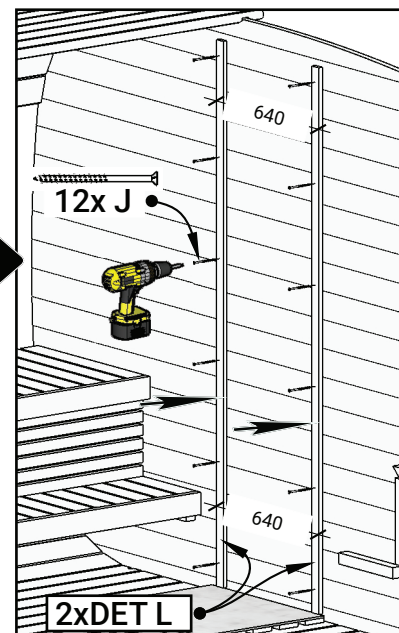
Nun alle Muttern fest anziehen!
Ratschengurt entfernen!



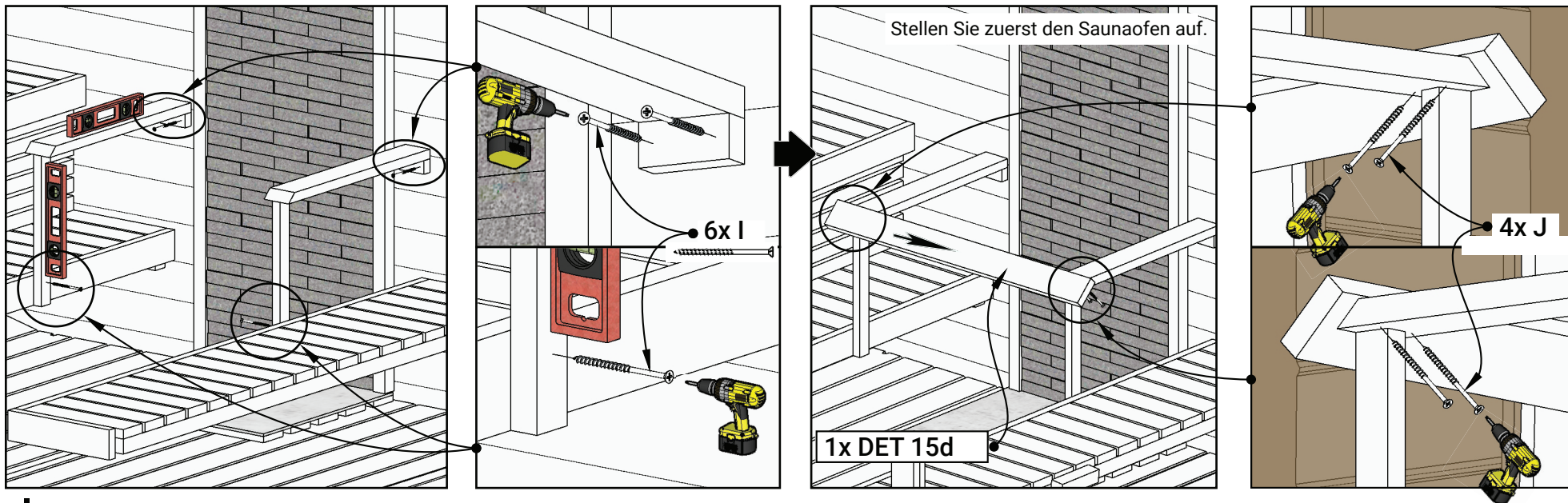


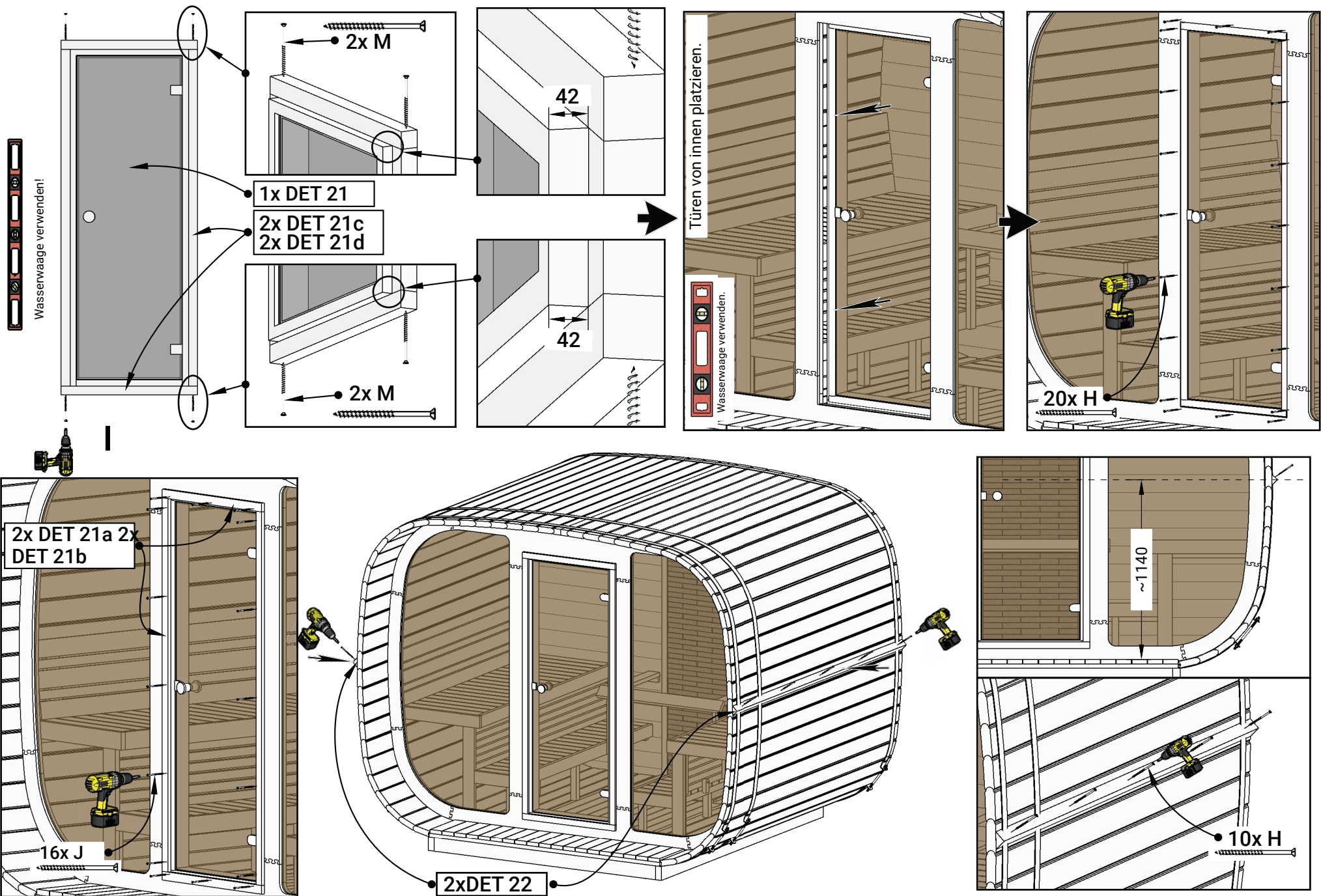


• Lassen Sie einen Abstand zwischen Brett und Wand.



Bei Bedarf von dieser Seite schneiden!
Wenn Ihr Saunaofen kleiner ist, können Sie DET 15a auf die Größe zuschneiden, die zu Ihrem Ofen passt.

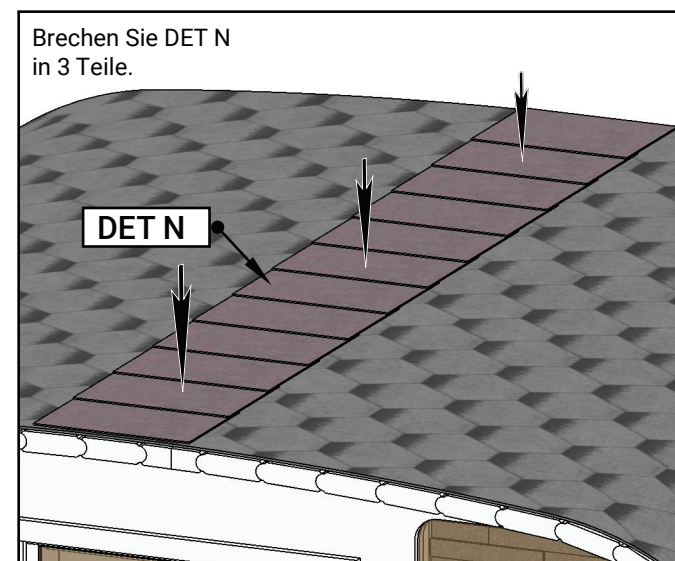
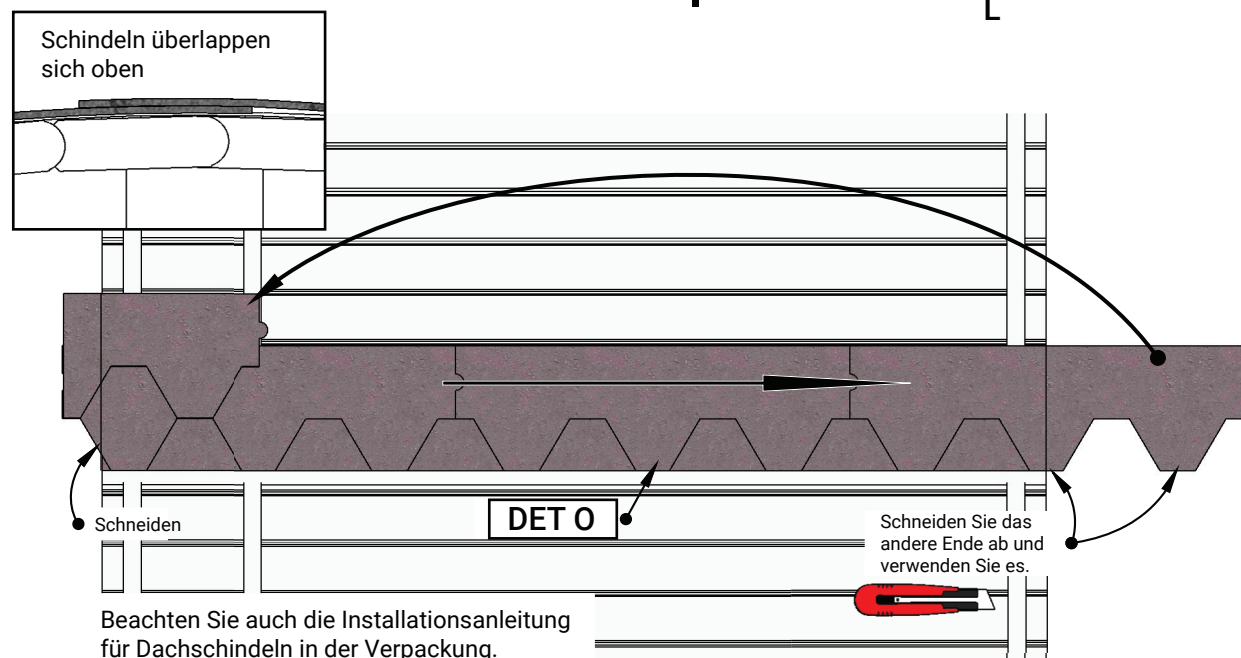
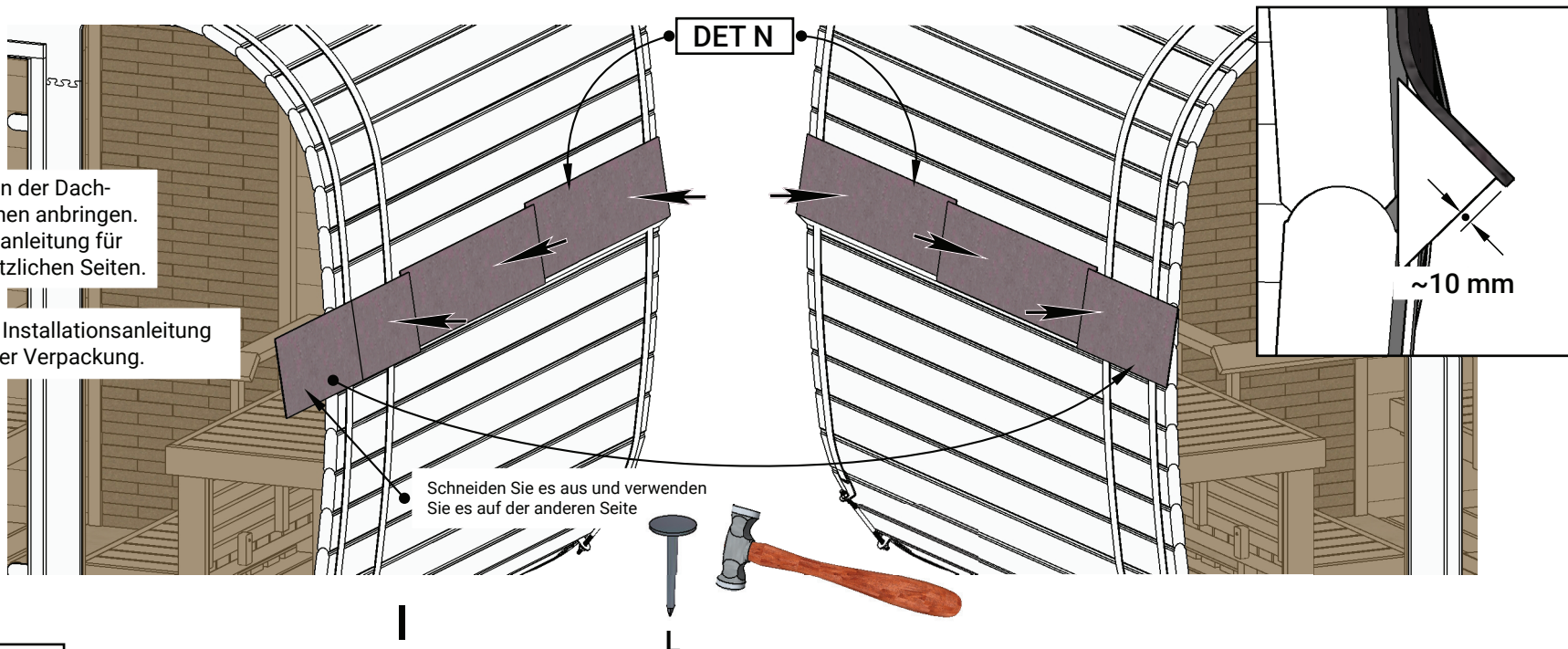




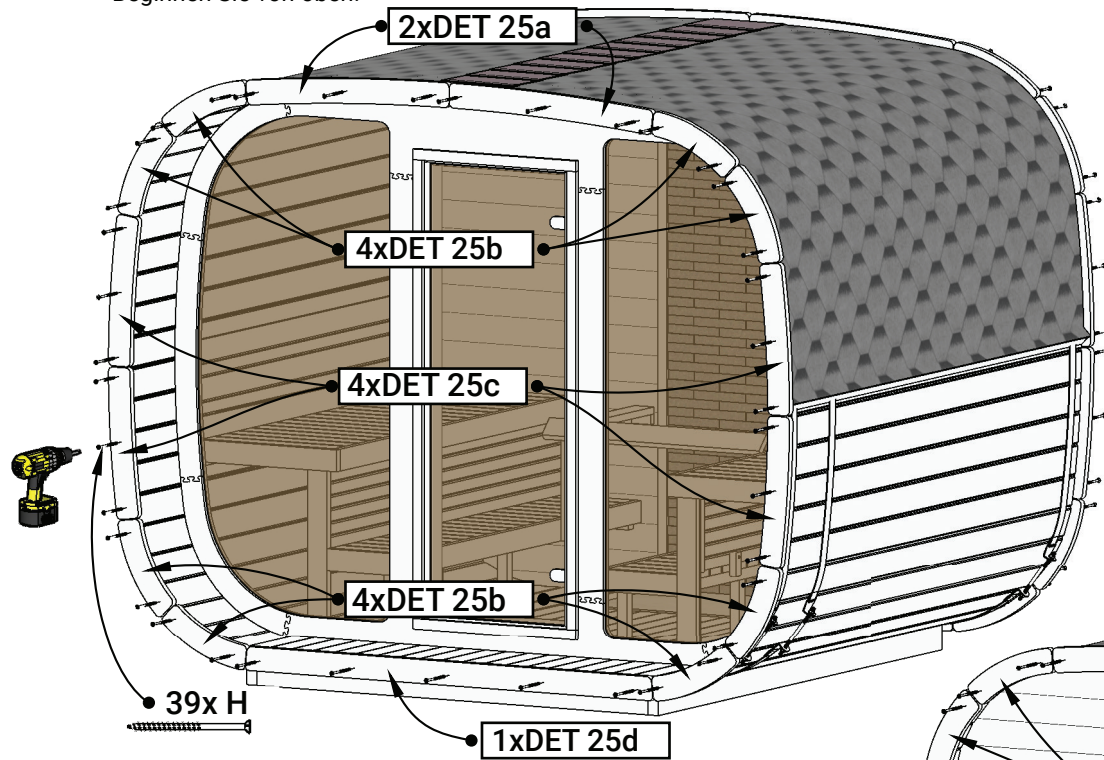


Achtung! Vor dem Verlegen der Dachschindeln Unterspannbahnen anbringen. Lesen Sie die Installationsanleitung für Unterlagefilz auf den zusätzlichen Seiten.

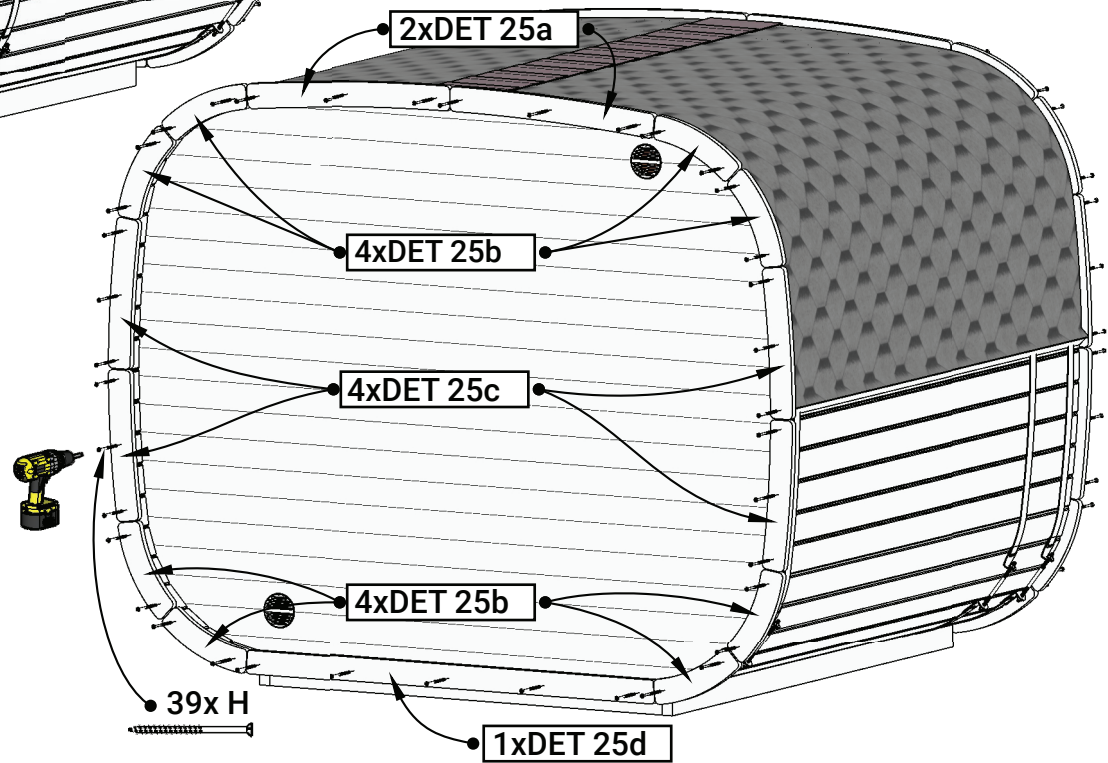
Beachten Sie auch die Installationsanleitung für Dachschindeln in der Verpackung.



Beginnen Sie von oben!



Beginnen Sie von oben!



Installationsanleitung für Unterlagsfilz.

