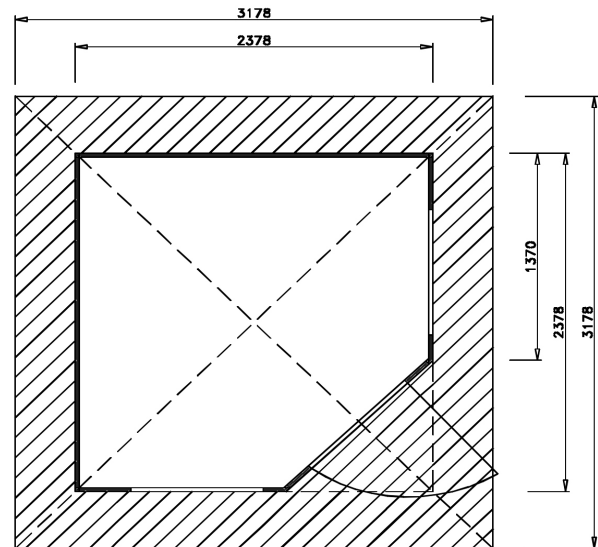
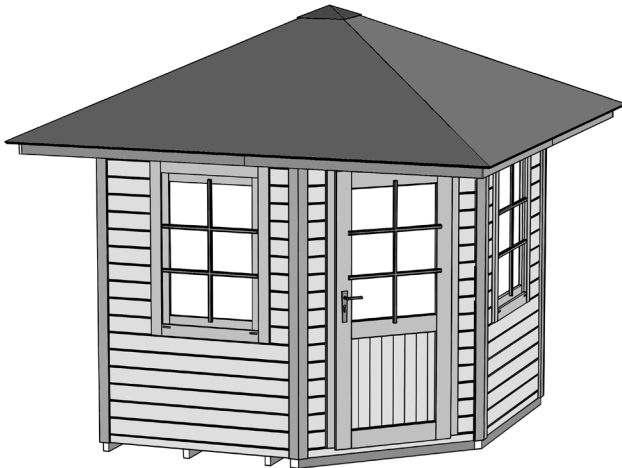




Massivholz-Gartenhaus

149.2424.00.00



Technische Angaben

Sockelmaß Breite (cm)	238	Dachfläche (m ²)	12,01
Sockelmaß Tiefe (cm)	238	Dachgefälle (Grad)	25
Maß über alles Breite (cm)	318	Vordach (cm)	40
Maß über alles Tiefe (cm)	318	Wandstärke (mm)	28
Maß über alles Höhe (cm)	276	Fußbodenstärke (mm)	18,5
Seitenwandhöhe (cm)	214	Dachstärke (mm)	18,5
Grundfläche (m ²)	5,21	Schneelast Sk (kN)	0,75
Umbauter Raum (m ³)	11,64	Anzahl Dachbahnen	6



Allgemeine Informationen

Material	sämtliche Holzteile aus nordischem Fichtenholz
Unterkonstruktion	kesseldruckimprägnierte Bodenbalken 4cm x 6cm
Tür	1-flügl. Tür mit Zylinderschloß incl.3 Schlüsseln; Lichte Öffnung 80 x 173cm
Fenster	2 einflügelige Fenster, 84 x 113cm mit Dreh-Kipp-Beschlag
Dach	Bitumendachbelag (grau); Firstabdeckung durch Metallhaube

Lieferumfang

Montagematerial, übersichtliche Montageanleitung, Bitumendachbelag als Ersteindeckung

Zubehör (gegen Aufpreis)

Bitumenschindeln in anthrazit, grün oder rot, Zusatzfenster und -Türen

Verpackung

Gewicht (kg)	605	Abmessung Paket 1 (cm)	240/120/83
Anzahl Packstücke	1	Abmessung Paket 2 (cm)	-