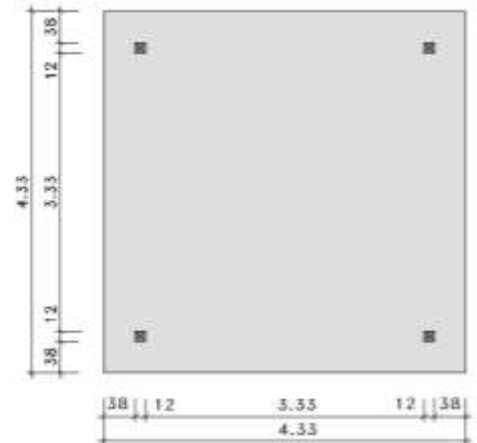
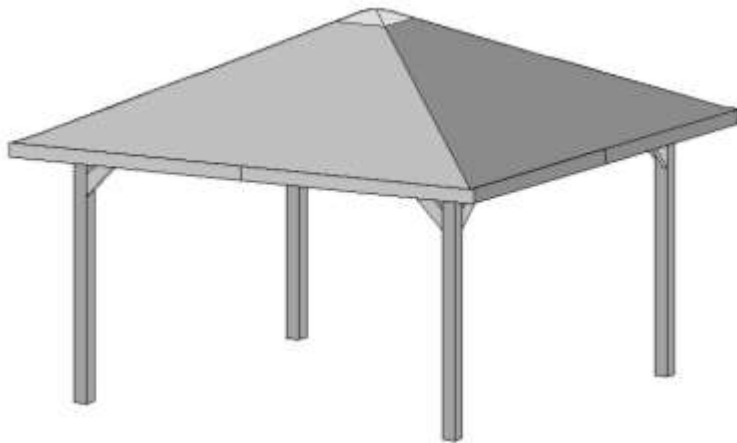




# Gartenlaube

Art.-Nr.: 651.4343.00.xx



## Technische Angaben

Sockelmaß Breite (cm)	357	Dachgefälle (Grad)	25
Sockelmaß Tiefe (cm)	357	Vordach (cm)	38
Maß über alles Breite (cm)	433	Pfostenstärke (mm)	120
Maß über alles Tiefe (cm)	433	Fußbodenstärke (mm)	-
Maß über alles Höhe (cm)	314	Dachstärke (mm)	18,5
Grundfläche (m <sup>2</sup> )	12,7	Schneelast (kN)	1,44
Umbauter Raum (m <sup>3</sup> )	32,0	Anzahl Schindelpakete	11
Dachfläche (m <sup>2</sup> )	20,7		



## Allgemeine Informationen

Material	sämtliche Holzteile aus Nadelholz
Grundgestell	kesseldruckimprägniert nach DIN 68800
Dach	Massivholzdach mit Nut und Feder, naturbelassen
Befestigung	zur statikgerechten Bodenverankerung werden H-Anker benötigt

## Varianten

651.4343.00.00	inklusive Dachpappe
651.4343.00.02	ohne Bitumen - Dacheindeckung
651.4343.00.03	inklusive Dachpappe und H-Anker
651.4343.00.09	inklusive Bitumenschindeln
651.4343.00.10	inklusive Bitumenschindeln und H-Anker

## Lieferumfang

Montagematerial, übersichtliche Montageanleitung

## Zubehör (gegen Aufpreis)

H-Anker, Bitumenschindeln, Dachaufsatz je nach Variante

## Verpackung

Gewicht (kg)	650-895	Abmessung Paket 1 (cm)	360 / 120 / 50
Anzahl Packstücke	2	Abmessung Paket 2 (cm)	Abhängig von der Ausstattung